



ПЛАН ЗАШТИТЕ И СПАСАВАЊА



4.1. ПЛАН ЗАШТИТЕ ОД ЗЕМЉОТРЕСА

Земљотрес је сложени динамички процес који се манифестује изненадним ломом стенских маса Земљине коре под дејством високих напона. Према начину настанка разликују се природни (тектонски, вулкански и урвински) и вештачки (вештачка акумулациона језера и др.) земљотреси. Земљотрес представља кретање тла услед наглих тектонских поремећаја у делу земљине коре - жариште (хипоцентар), на дубини H – жаришна дубина.

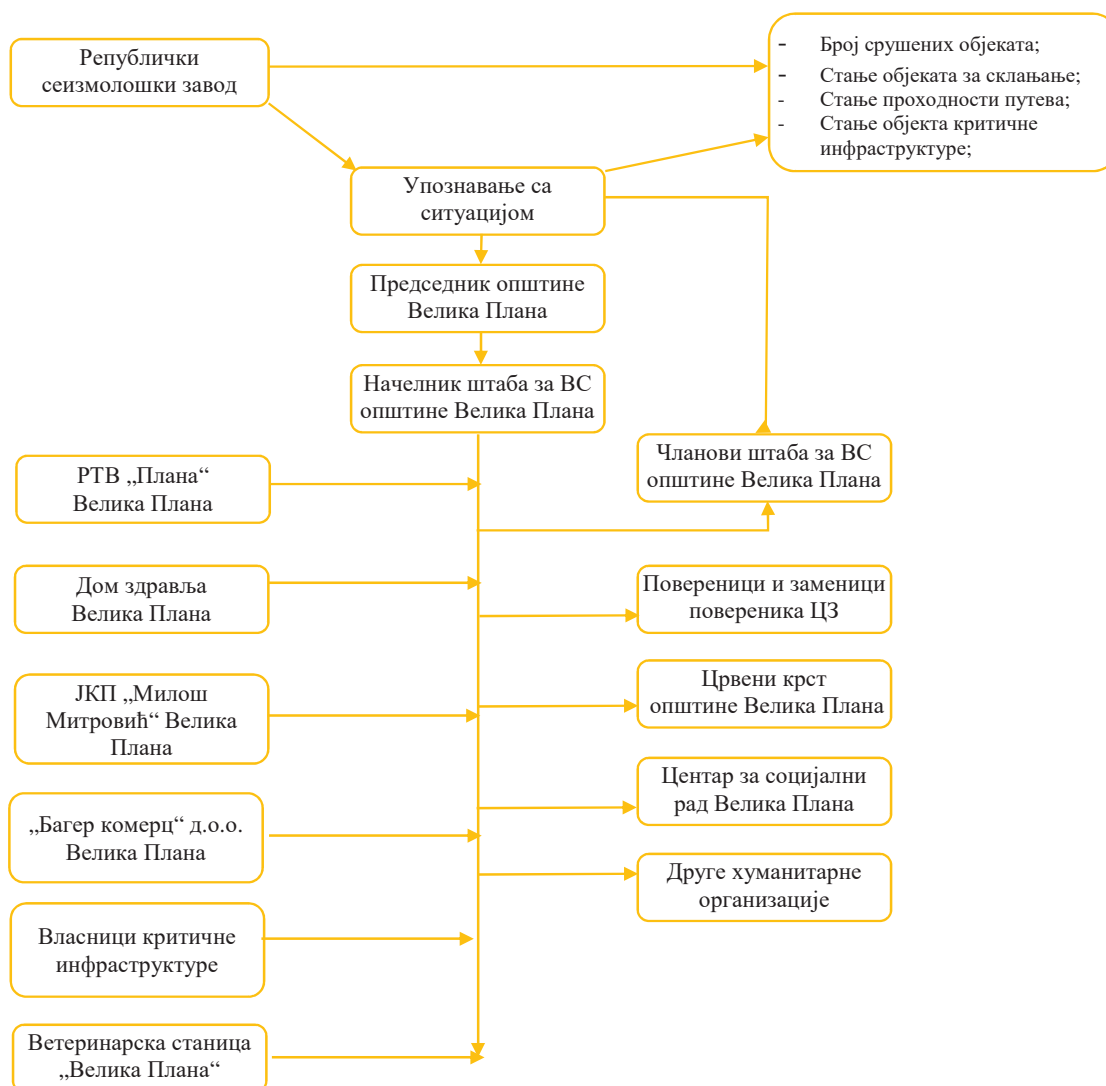
План заштите и спасавања у случају земљотреса поред општинских прилога садржи и преглед локација за одлагање отпадног грађевинског материјала и другог материјала који се сакупља у току рашчишћавања терена.

За општину Велика Плана основни степен сеизмичког ризика је интензитет VII° МКС, а максимално могући интензитет износи VIII° МКС. На основу мале просечне висине (122,38m) територија општине припада низијској категорији. Испод 100 мнв налази се чак 56,8% укупне територије општине, а преко 200 мнв има свега 9,3% територије општине (највиша тачка је Караула –297m, у југозападном делу општине). Анализа осталих морфометријских карактеристика рељефа – 97,9% територије општине је нагиба до 10%, док је 53,8% равно, односно, нагиба до 0,3% уз претежно равномерну заступљеност свих експозиција, наводи на закључак да нема већег обима утицај рељефа на локалне промене карактера и интензитета природних и антропогених процеса. Жаришта која одређују ниво сеизмичке угрожености подручја на простору Велике Плана су Свилајнац и Рудник, а догођени максимални сеизмички интензитет на подручју је био 6° MSK-64 као манифестација земљотреса Свилајнац.

На основу Карте сеизмичког хазарда Републике Србије (РГФ Београд, 1988. године) која се односи на параметре максималног интензитета земљотреса за повратне периоде времена од 50, 100 и периоде 200-500 година (ретроспективно), на којој су представљени очекивани максимални сеизмички интензитети, подручје општине Велика Плана на олеати за повратни период од 100 година, највећим делом са VIII степеном сеизмичности, са вероватноћом појаве 63%, осим крајњег јужног дела општине који је са IX степеном сеизмичности (MCS скала).



ПЛАН ЗАШТИТЕ И СПАСАВАЊА



Шема 6 Шематски приказ субјеката и снага који се ангажују у заштити и спасавању од земљотреса



ПЛАН ЗАШТИТЕ И СПАСАВАЊА



4.1.1. Преглед свих субјеката и снага заштите и спасавања у земљотресу

Табела 32 Преглед свих субјеката и снага заштите и спасавања у земљотресу (ОБ-1)

Ред. број	НАЗИВ СУБЈЕКТА / СНАГА ЗИС	АДРЕСА	РУКОВОДИЛАЦ СУБЈЕКТА / ЗАМЕНИК РУКОВОДИОЦА	ТЕЛЕФОНИ ЗА КОНТАКТ		е - mail	Опасност/мера у којој се ангажује	ЗАДАЦИ
				мобилни	централа / локал			
1	2	3	4	5	6	7	8	9
1.	Председник општине Велика Плана	Милоша Великог 30, Велика Плана	Председник општине Игор Матковић	062/8080815	026/516-206 026/516-2016	/	Све мере	Доноси Одлуку о проглашењу ванредне ситуације на територији општине, активира субјекте и снаге од посебног значаја
			Заменик председника општине Марко Шућур	062/8080829	026/516-206	/		
			Начелник општинске управе Горан Тасић	062/8080846	026/516-308 026/516-318			
2.	Начелник општинске управе	Милоша Великог 30, Велика Плана	Заменик начелника Страхимића Павешковић	063/8164933	026/516-308 026/516-318		Све мере	Преношење одлука штаба субјектима и снагама заштите и спасавања донетих одлука и мера у циљу санирања последица земљотреса и информисање становништва
			Командант штаба Игор Матковић	062/8080815	026/516-206 026/516-2016			
3.	Општински штаб за ванредне ситуације		Заменик команданта Марко Шућур	062/8080829	/		Све мере	Координација и руковођење заштитом и спасавањем
4.	Дом здравља „Др Милан-Бале Ђорђевић“ Велика Плана	Милоша Великог 110, Велика Плана	Директор др Слађана Јанковић	069/855-0626	026/541-110	dzvelikarplanas@gmail.com	Пружање прве и медицинске помоћи постојећим и асанација	Пружање прве и медицинске помоћи угроженима и настрадалима
			Заменик директора др Мирјана Барјактаревић					



ПЛАН ЗАШТИТЕ И СПАСАВАЊА



5.	ЈКП „Милош Митровић“ Велика Плана	Војводе Мишића 1, Велика Плана	в.д. генерални директор Драган Божилковић	064/836-9960	026/515-009	aleksandar.gaci s.jkrpm@gmail.com	Асанација терена	Сахрањивање, рашчишћавање рушевина, одлагање комуналног отпада, снабдевање становништва водом
6.	ПД „Багер комерц“ д.о.о. Лозовик	Саве Манојловића 10, Лозовик	Директор Внолета Матковић	026/732-222	/	office@bagerk omerc.rs	Асанација, евакуација, спасавање из рушевина	Расчишћавање рушевина
7.	АД „Југопревоз“ Велика Плана	Алексе Шапгића 2, Велика Плана	Директор Небојша Станојевић	/	063/106-9254	sasa.jovanovic @jugoprevoz.rs	Евакуација	Превоз угроженог становништва
8.	ЈП „Електроморава“ Велика Плана	Момира Гајића 1, Велика Плана	Директор огранка Ивица Маринковић	/	026/463-0255 026/514-717		Земљотрес, Пожари и експлозије, Екстремне временске појаве	Оспособљавање електричне мреже у оштећеним објектима
9.	Центар за социјални рад Велика Плана	Пионирска 1, Велика Плана	Директор Драгана Грујић	064/860-3280 060/551-3979	026/514-041	centaplana@ mail.com	Прва и медицинска помоћ, евакуација и збрињавање	Социјална и психолошка помоћ угроженима и настрадалима
10.	Црвени крст Велика Плана	Краља Александра I 88, Велика Плана	Секретар Златан Коруповић	062/203-815	026/452-1152	velkarpiana@re dcross.org.rs	Евакуација, Прва и медицинска помоћ, Збрињавање	Пружање прве и медицинске помоћи угроженима,, психолошка помоћ, волонтерски рад
11.	Ветеринарска станица „Велика Плана“	28. октобра 26, Велика Плана	Директор Марина Павловић	060/525-3434	026/522-256	/	Асанација терена, Евакуација и збрињавање угрожених животиња	Дезинфекција, дератизација и дезинсекција угрожених просторија
12.	ПЗП „Пожаревац“ пункт Велика Плана	Милоша Великог бб	Златан Миловановић	069/847-2049	026/516-223		Асанација терена,	Спавање из рушевина, рашчишћавање рушевина и комуникација, одвоз



ПЛАН ЗАШТИТЕ И СПАСАВАЊА



13.	Мотел „Стари хрест“ Марковац	8. октобра бб, Марковац	Директор Нада Богојевић	062/801-5404	026/486-1021	office@motelstarihrest.com	Збрињавање	срушеног материјала, санирање клизишта
14.	Етно село „Моравски коначи“	10. октобра 83, Велика Плана	Костјерчевић Драган	063/226-774	026/515-875	mogavskikonaci@gmail.com	Збрињавање	Смештај становништва
15.	„Лозовичка чесма“ Лозовик	Аутопут Е-75 бб, Лозовик	Директор Силвана Здравковић	/	026/415-5888 026/415-5887	silvanazdravkovic@hotmail.com	Збрињавање	Смештај становништва
16.	„Вела Р 2013“ Марковац	Аутопут Е-75 бб, Марковац	Директор Биљана Павковић	063/888-9866	/	restotabella@live.com	Збрињавање	Смештај становништва
17.	Гимназија Велика Плана	Војводе Мишића 3, Велика Плана	Директор Влатка Милосављевић	063/860-2360	026/514-269	gimnplava@gmail.com	Збрињавање	Смештај становништва
18.	Економско – угоститељска школа „Вук Караџић“ Велика Плана	Момира Гајића 12, Велика Плана	Директор Александра Илић	063/591-005	026/514-232	eusvukvp@gmail.com	Збрињавање	Смештај становништва
19.	Техничка школа „Никола Тесла“ Велика Плана	Момира Гајића 12, Велика Плана	Директор Мирјана Шљиванчанин	064/132-2600	026/514-369	skolant@open.telekom.rs	Збрињавање	Смештај становништва
20.	Основна школа „Свети Сава“ Велика Плана	Булевар деспота Стефана 40, Велика Плана	Директор школе Марија Савић	064/180-3709	026/516-021	/	Збрињавање	Смештај становништва
21.	Основна школа „Карађорђе“ Велика Плана	Војводе Мишића 135, Велика Плана	Директор школе Александар Скачков	062/809-3200	026/516-635	osdfordic@gmail.com	Збрињавање	Смештај становништва
22.	Основна школа „Надежда Петровић“ Велика Плана	10. октобра 54, Велика Плана	Директор Весна Илић	064/192-8078	026/515-879	osnadezda@gmail.com	Збрињавање	Смештај становништва
23.	Основна школа „Радица Ранковић“ Лозовик	Трг првоборца 7, Лозовик	Директор школе Радомир Скокић	069/725-633	026/831-123	osradica.rankovic@gmail.com	Збрињавање	Смештај становништва
24.	Основна школа „Академик Радомир Лукић“ Милошевац	Трг јединства 13, Милошевац	Директор школе Славиша Исаиловић	064/2122-810	026/802-339	skolalukic@verat.net	Збрињавање	Смештај становништва



ПЛАН ЗАШТИТЕ И СПАСАВАЊА



25.	Основна школа „Вук Караџић“ Крњево	Николе Пашића 4, Крњево	Директор школе Горан Живановић	064/255-9681	026/821-115	/	Збрињавање	Смештај становништва
26.	Основна школа „П шумадијски одред“ Марковац	8. октобар 10, Марковац	Директор школе Саша Станојевић	064/993-6248	026/486-1030	osmarkovac@g mail.com	Збрињавање	Смештај становништва
27.	Туристичка организација „Велика Плана“	Николе Пашића бб, Велика Плана	Директор Горан Стефановић	062/888-3500	026/514-211	tscvrpla@open.t elekom.rs	Збрињавање	Смештај становништва
28.	РТВ „Плана“	Николе Пашића 27, Велика Плана	Уредник Драгана Радосављевић		026/516-125	radiovrplana@y ahoo.com		Информисање становништва



ПЛАН ЗАШТИТЕ И СПАСАВАЊА



4.1.2. Преглед свих капацитета субјеката и снага за спасавање у земљотресу

Табела 33 Преглед свих капацитета субјеката и снага за спасавање у земљотресу (ОБ-2)

Редни број	СУБЈЕКТИ И СНАГЕ ЗАШТИТЕ И СПАСАВАЊА	Број људи који се ангажује	Врста материјално техничких средстава /Јединица мере																						
			Медицинска екипа	Санитетско возило	Батер	Булдожер ТТ -110	Утоваривач	Ровокопач	Ровокопач минни	УЛТ минни	УЛТ камиона за утовар	Полутренско возило 2t	Аутобус	Тренско возило	Камин 10t	Камин кинер	Камин смећар	Аутоподизач	Цистерна за гориво	Цистерна за воду	Цистерна за фекалије	Возило за одупињање канализације	Агрегат 6 KW	Смештајни капацитет	
1	2	3	4	5	6	7	8	9	10	11	12	13	14	15	16	17	18	19	20	21	22	23	24	25	
1.	Црвени крст Велика Плана	/	/	/	/	/	/	/	/	/	/	/	/	/	/	/	/	/	/	/	/	/	/	/	/
2.	ЈКП „Милош Митровић“ Велика Плана	40	/	/	/	1	/	3	1	1	/	/	/	/	/	3	2	1	/	1	1	1	1	/	/
3.	„Багер комерц“ д.о.о. Велика Плана	/	/	/	/	/	/	/	/	/	/	/	/	/	/	/	/	/	/	/	/	/	/	/	/
4.	Дом здравља Велика Плана	50	6	6	/	/	/	/	/	/	/	/	/	/	/	/	/	/	/	/	/	/	/	/	/
5.	Ветеринарска станица „Велика Плана“	/	/	/	/	/	/	/	/	/	/	/	/	/	/	/	/	/	/	/	/	/	/	/	/
6.	ПЗП „Пожаревац“ пункт Велика Плана	6	/	/	/	/	/	/	/	/	1	1	/	/	/	/	/	/	/	/	/	/	/	/	/
7.	АД „Југопревоз“ Велика Плана	152	/	/	/	/	/	/	/	/	/	/	32	/	/	/	/	/	/	/	/	/	/	/	/
8.	ЈП „Електроморава“ Велика Плана	91	/	/	/	/	/	/	/	/	/	/	/	1	/	/	/	/	/	/	/	/	/	/	/



ПЛАН ЗАШТИТЕ И СПАСАВАЊА





ПЛАН ЗАШТИТЕ И СПАСАВАЊА



4.1.3. Преглед стручно-оперативних тимова општине Велика Плана

Табела 34 Преглед стручно-оперативних тимова општине Велика Плана (ОБ-3)

Ред. број	Назив стручно-оперативног тима	Име и презиме / Дужност у тиму	Контакт телефони			ПРИМЕДБА
			мобилни	кућни	посао	
1	2	3	4	5	6	7
1.	СОТ за заштиту од земљотреса, проналажење затрпаних и извлачење из рушевина ⁴					

ОБ-3

⁴ Није формиран стручно –оперативни тим на нивоу општине Велика Плана.



ПЛАН ЗАШТИТЕ И СПАСАВАЊА



4.1.4. Подсетник за рад чланова штаба за ванредне ситуације и одговорног лица - ЗЕМЉОТРЕС

Табела 35 Подсетник за рад чланова штаба за ванредне ситуације и одговорног лица - ЗЕМЉОТРЕС (ОБ-4)

Ред. број	ЗАДАТАК	САРАБУЈЕ	РОК ИЗВРШЕЊА	ПРИМЕДБА
1	2	3	4	5
1.	<p>Пријем информације о:</p> <ul style="list-style-type: none"> - броју потпуно срушених објеката; - стању школских објеката; - стању угоститељских објеката, објеката здравствене заштите и других објеката у којима се могло затећи већи број људи; - о несталим особама; - о стању проходности саобраћајница; - стању објеката критичне инфраструктуре; 	Општинска управа Велика Плана	Одмах након настанка земљотреса	Носилац задатка: Председник општине Велика Плана
2.	<p>Обрада пристиглих информација</p>	Општинска управа Велика Плана	Одмах након настанка земљотреса	Носилац задатка: Председник општине Велика Плана
3.	<p>Процена стања и утврђивање приоритета:</p> <ul style="list-style-type: none"> - приоритети у рашчишћавању рушевина; - рашчишћавање објеката где се може наћи већи број лица (школа, дом здравља, установа културе); - обезбеђивање проходности путева; - рашчишћавање рушевина објеката за становање; - обезбеђивање притупа објектима критичне инфраструктуре; 	Општинска управа Велика Плана	Одмах након настанка земљотреса	Носилац задатка: Командант штаба за ванредне ситуације општине Велика Плана
4.	Увођење ванредне ситуације	Општинска управа Велика Плана	Након анализе пристиглих информација	Носилац задатка: Командант штаба за ванредне ситуације општине Велика Плана



ПЛАН ЗАШТИТЕ И СПАСАВАЊА



Рел. број	ЗАДАТАК	САРАЂУЈЕ	РОК ИЗВРШЕЊА	ПРИМЕДБА
1	2	3	4	5
5.	Активирање повереника и заменика повереника цивилне заштите	Општинска управа Велика Плана	Одмах након доношења наредбе о организацији и спровођењу спасавања угроженог становништва	
6.	Активирање субјеката од посебног значаја који учествују у заштити и спасавању на територији општине Велика Плана	Општинска управа Велика Плана	Одмах након доношења наредбе о организацији и спровођењу спасавања угроженог становништва	Носилац задатка: Председник општине Велика Плана
7.	Обавештавање грађана преко средстава јавног информисања, односно преко повереника и екипа Црвеног крста, о Наредби за спасавање угрожених Општинског штаба за ванредне ситуације општине Велика Плана	Средства јавног информисања Повереници и заменици повереника ЦЗ Волонтери Црвеног крста	Одмах након доношења наредбе о организацији и спровођењу спасавања угроженог становништва	Носилац задатка: Начелник штаба за ванредне ситуације општине Велика Плана
8.	Издавање наредбе да се ангажоване снаге распореде на подручја најтеже погођена земљотресом	Субјекти од посебног значаја за заштиту и спасавање Повереници и заменици повереника ЦЗ	Одмах по добијању наредбе	Носилац задатка: Начелник штаба за ванредне ситуације општине Велика Плана
9.	Давање наређења да се изврши прикупљање података са терена о угроженом становништву, стамбеним објектима, објектима инфраструктуре, материјалним добрима, стоци	Повереници и заменици повереника ЦЗ	Одмах по добијању наредбе	Носилац задатка: Начелник штаба за ванредне ситуације општине Велика Плана
10.	На основу пристиглих информација са терена, издавање наређења субјектима од посебног значаја на подручју општине Велика Плана да ангажују неопходно људство и материјална средства за извршавање задатака заштите и спасавања становништва и материјалних добара	Субјекти од посебног значаја за заштиту и спасавање	Након пристиглих информација са терена	Носилац задатка: Начелник штаба за ванредне ситуације општине Велика Плана



ПЛАН ЗАШТИТЕ И СПАСАВАЊА



Ред. број	ЗАДАТАК	САРАЂУЈЕ	РОК ИЗВРШЕЊА	ПРИМЕДБА
1	2	3	4	5
11.	Доношење наредбе да се спроведе евакуација становништва и стоке са угроженог подручја	СОП за евакуацију	Након проглашења ванредне ситуације на територији општине Велика Плана и утврђивања потреба за евакуацијом	Носилац задатка: Командант штаба за ванредне ситуације општине Велика Плана
12.	Упућивање захтева субјектима од посебног значаја који имају задатак збрињавање да припреме своје објекте за прихват евакуисаног становништва	Руководиоци објеката за збрињавање угроженог становништва	Након проглашења ванредне ситуације на територији општине Велика Плана и утврђивања потреба за евакуацијом и збрињавањем	Носилац задатка: Начелник штаба за ванредне ситуације општине Велика Плана
13.	Организација прве и медицинске помоћи угроженима	Дом здравља „Др Милан-Бане Ђорђевић“ Велика Плана	Одмах након завршене евакуације	Носилац задатка: Начелник штаба за ванредне ситуације општине Велика Плана
14.	Наредба да се припреме локације за одлагање отпадног материјала	Руководилац ЈКП „Милош Митровић“ Велика Плана	Након престанка опасности	Носилац задатка: Командант штаба за ванредне ситуације општине Велика Плана
15.	Доношење одлуке да се изврши асанација погођеног простора		Након престанка опасности	Носилац задатка: Начелник штаба за ванредне ситуације општине Велика Плана
16.	Укидање ванредне ситуације		Након престанка опасности	Носилац задатка: Командант штаба за ванредне ситуације општине Велика Плана
17.	Састављање евиденције о броју настрадалих, угрожених и спасених људи на територији погођеној земљотресом	Повереници и заменици повереника ЦЗ Волонтери Црвеног крста		Носилац задатка: Начелник штаба за ванредне ситуације општине Велика Плана



ПЛАН ЗАШТИТЕ И СПАСАВАЊА



4.1.5. Преглед мера и активности у ЗЕМЉОТРЕСУ

Табела 36 Преглед мера и активности у ЗЕМЉОТРЕСУ (ОБ-5)

Ред. број	МАРА/АКТИВНОСТ	НОСИЛАЦ	ОПЕРАТИВНИ ПОСТУПАК ЗА СПРОВОЂЕЊЕ МЕРА И АКТИВНОСТИ		ИЗВРШИЛАЦ	Напомена (прилог – план)
			3	4		
1.	Одржавање ванредне седнице Штаба за ванредне ситуације општине Велика Плана	Командант штаба за ванредне ситуације општине Велика Плана	Процена настале ситуације Предлог доношења одлуке о проглашењу ванредне ситуације	Чланови штаба за ванредне ситуације општине Велика Плана		
2.	Доношење одлуке о проглашењу ванредне ситуације	Председник општине Велика Плана	Достављање одлуке надлежним органима	Општинска управа Велика Плана		
3.	Активирање и мобилизација	Председник општине Велика Плана	Процена могућности активирања субјеката ЗИС Спровођење наредбе председника општине о активирању субјеката ЗИС Активирање повереника и заменика повереника цивилне заштите Спровођење наредбе о мобилизацији јединица цивилне заштите	Чланови штаба за ванредне ситуације општине Велика Плана		Прилог 7.1.1. Решење о образовању штаба, постављању команданта, заменика команданта, начелника, и чланова општинског штаба за ванредне ситуације општине Велика Плана
4.	Спровођење непрекидне комуникације и извештавања	Штаб за ванредне ситуације општине Велика Плана	Одржавање радио веза са субјектима и снагама који су ангажовани у угроженим местима Увођење телефонских веза у стање функционалности (довођењем електро-капацитета у активно стање)	Повереници и заменици повереника цивилне заштите		Табела 12. Преглед повереника и заменика повереника ЦЗ у општини Велика Плана



ПЛАН ЗАШТИТЕ И СПАСАВАЊА



Ред. број	МАРА/АКТИВНОСТ	НОСИЛАЦ	ОПЕРАТИВНИ ПОСТУПАК ЗА СПРОВОЂЕЊЕ МЕРА И АКТИВНОСТИ	ИЗВРШИЛАЦ	Напомена (прилог – план)
1	2	3	4	5	6
5.	<p>Ангажовање снага и субјеката на спровођењу посебних мера заштите:</p> <ul style="list-style-type: none"> - на извођењу одговарајућих радњи ка умањењу напредних негативних последица - организовање и проналажење затрпаних људи 	<p>Штаб за ванредне ситуације општине Велика Плана</p>	<p>Ангажовање субјеката са опремом за успостављање телекомуникација</p> <p>Пријем извештаја од ангажованих субјеката и снага, укључујући и повернике и чланове штаба, и размена информација</p> <p>Одржавање радио веза са субјектима и снагама који су ангажовани у угроженим местима</p> <p>Зауостављање саобраћаја на територији погођене земљотресом у циљу проласка санитетских возила и спасилачких екипа</p> <p>Искључивање електро-енергетских капацитета</p> <p>Искључивање воде</p> <p>Отклањање уочених опасности: подупирање нестабилних делова на објектима, рушење оштећених делова објеката и друго</p> <p>Претграживање рушевина</p> <p>Спасовање плитко затрпаних</p> <p>Налажење дубоко затрпаних</p>	<p>Саобраћајна полиција</p> <p>ЈП „ЈП „Електроморава““ Велика Плана</p> <p>ЈКП „Милош Митровић“ Велика Плана</p> <p>Субјекти од посебног значаја за заштиту и спасавање</p> <p>Специјалне јединице цивилне заштите</p> <p>Ватрогасне јединице</p>	



ПЛАН ЗАШТИТЕ И СПАСАВАЊА



Ред. број	МАРА/АКТИВНОСТ	НОСИЛАЦ	ОПЕРАТИВНИ ПОСТУПАК ЗА СПРОВОЂЕЊЕ МЕРА И АКТИВНОСТИ	ИЗВРШИЛАЦ	Напомена (прилог – план)
1	2	3	4	5	6
			<p>Раскрчавање и стабилизација рушевина код дубоко заграних</p> <p>Извлачење из рушевина дубоко заграних</p> <p>Указивање прве помоћи и евакуација до здравствених установа</p> <p>Евакуација</p> <p>Збрињавање угрожених и настрадалих</p> <p>Прва и медицинска помоћ</p> <p>Асанација</p> <p>Пренос информација становништва о последицама земљотреса и предузетим мерама</p>		
6.	<p>Организовање и спровођење мера цивилне заштите</p>	<p>Штаб за ванредне ситуације општине Велика Плана</p>		<p>Субјекти од посебног значаја за заштиту и спасавање</p>	
7.	<p>Информисање становништва</p>	<p>Командант штаба или лице које он овласти</p>		<p>Општинске службе информисања</p> <p>РТВ „Плана“</p>	<p>Прилог 7.1.3. Преглед јавних гласила у општини Велика Плана</p>



ПЛАН ЗАШТИТЕ И СПАСАВАЊА



4.1.6. Преглед локација за одлагање отпадног грађевинског и другог материјала

Табела 37 Преглед локација за одлагање отпадног грађевинског и другог материјала (ЗМ-1)

Ред. број	Назив локације и адреса	Капацитет – површина m ²	Власништво	Примедба
1	2	3	4	5
1.	Регионална депонија у Јагодини	155.000		Компанија Rogg Wetter Weber из Нлша управља регионалном депонијом Загребина депоније је око 2.000.000 m ³ отпада



ПЛАН ЗАШТИТЕ И СПАСАВАЊА



4.2. ПЛАН ЗАШТИТЕ ОД ПОПЛАВА

План заштите и спасавања од поплава, се ради као надоградња оперативног плана за одбрану од поплава у складу са посебним законом и садржи:

1) Преглед поплавних подручја са угроженим садржајем на водама првог и другог реда, са критичним деоницама и потенцијално угроженим насељима од поплава, са бројем домаћинстава, становника, привредним и културним објектима, инфраструктуром, пољопривредним земљиштем и фармама, који могу бити угрожени;

2) Преглед водотокова и хидроакumulација са потенцијално угроженим рејонима у случају прелома бране, садржи преглед насеља низводно од акумулације, број угрожених становника, систем за узбуњивање и потребно време за пражњење акумулације до коте безбедног нивоа;

3) Евакуација становништва, стоке, културних и материјалних добара; збрињавање људи, стоке, материјалних и културних добара; организација пружања прве и медицинске помоћи и ветеринарске помоћи; асанација терена и објеката се организује према посебним плановима – Планом мера и задатака цивилне заштите.

У овом плану се разрађују оперативни поступци у заштити од поплава, на водама првог и другог реда: осматрање и извиђање стања водостаја, заштита и ојачање насипа, одржавање објеката за заштиту, чишћење пропуста, заштита и спасавање угроженог становништва, материјалних и културних добара, са наведеним субјектима који их спроводе.

Овај план се активира тек када се покаже да је интензитет опасности толики да органи државне управе надлежни за послове водопривреде и јавна водопривредна предузећа нису у могућности да својим снагама спрече плављење. На предлог одговорног лица ЈВП надлежном штабу да се прогласи ванредна ситуација, активирају се друге снаге заштите и спасавања.

Подручје општине Велика Плана хидрографски је орјентисано на слив реке Велике Мораве (левообално приобаље) са доњим токовима и ушћима притока Јасенице и Раче. Територија општине Велика Плана простире се на 345,49 km², у потенцијалној плавној зони су насеља:

• приобаље реке **Велика Морав**

Велика Плана, Старо Село, Ново Село, Марковац, Доња Ливадица, Велико Орашје, Трновче, Милошевац и Лозовик

• приобаље реке **Јасеница**

Велика Плана, Велико Орашје и Крушево

• приобаље реке **Рача**

Марковац и Пиносава

Ван домена утицаја великих површинских токова су насеља: Ракинац, Радовање, Купусина, Крњево и Савановац.

Заштитни радови односе се на пошумљавање, затрављивање, терасирање, чишћење корита, спровођење мера забране или ограничења сече дрвећа, забране или ограничења вађења песка, шљунка, начин коришћења пољопривредног земљишта и др. Сама одбрана од поплава организује се и обавља у зависности од степена опасности. Према величини опасности од поплава утврђују се два степена одбране, и то: редовна одбрана када вода доспе до ножица насипа, а ванредна одбрана када



ПЛАН ЗАШТИТЕ И СПАСАВАЊА



ниво воде у водотоку достигне ниво до једног метра испод највећег забележеног водостаја, а очекује се и даљи пораст нивоа воде, или када је одбрамбени насип расквашен услед дуготрајних високих вода. За време одбране од поплава и будност је знатно појачана, те повереници читавају, за време редовне одбране, мерну летву четири пута у току дана, а за време ванредне одбране осам пута у току дана.

Оперативним планом за одбрану од поплава подручје општине Велика Плана дефинисано је водно подручје „Морава“ за које је надлежно Д.В.П. „СМЕДЕРЕВО“ - Смедерево и А.Д. „ВОДОПРИВРЕДА“ - Смедеревска Паланка, и водно подручје „Дунав“ за које је надлежно ВП „Пожаревац“.

Редовна одбрана од загушавања ледом на водотоцима Дунав, Сава и Велика Морава настаје при покривености водног огледала ледом од 40% са тенденцијом повећања површине под ледостајем. Ванредна одбрана загушавања ледом на водотоцима Дунав, Сава и Велика Морава настаје при покривености водног огледала ледом већој од 60%.

Река Велика Морава

У захвату територије општине, дуж читавог водотока Велике Мораве, постављен је одбрамбени насип, а ту је и мрежа канала која прикупља и одводи подземне воде у захвату приобаља Велике Мораве када је њен водостај висок и када се јавља већа количина падавина у зимској половини године.

Њене (леве) притоке са територије општине су: Рача, Гибавица и Јасеница са мрежом канала.

Река Рача

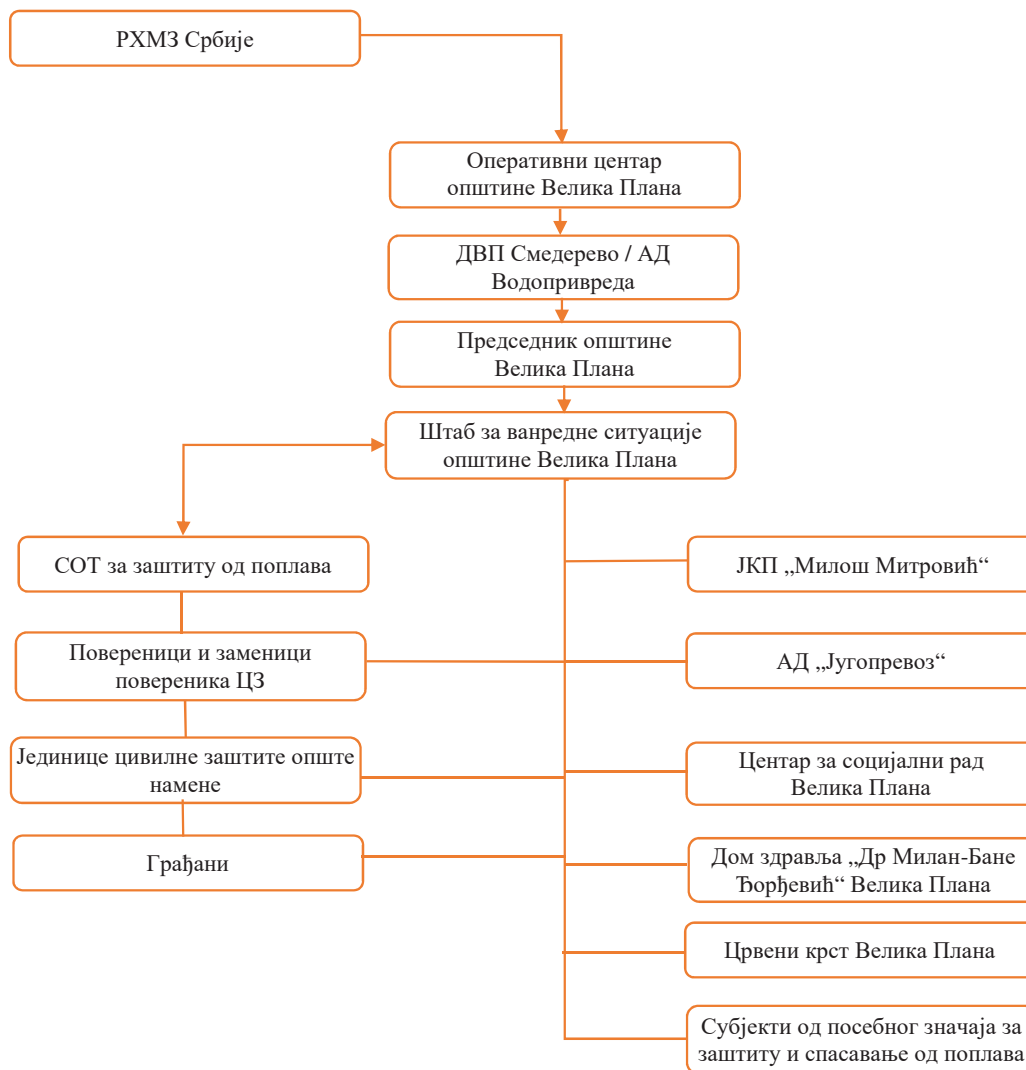
Река Рача спада у водоток I реда. Довлачи воду са територије општине Рача Крагујевачка, нема бујичасте карактеристике, али ни оне нису искључене у приоду наглог отопљавања снега или интензивних киша. Читава дужина водотока на територији општине Велика Плана обезбеђена је одбрамбеним насипом.

Река Јасеница

Река Јасеница, спада у водоток I реда, улази на територију општине Велика Плана код Узун ћуприје на путу Велика Плана – Смедеревска Паланка, а улива се у Велику Мораву источно од Великог Орашја, у рејону Аде. Дужина водотока износи око 12 km, има карактеристике равничарске реке. Читава дужина водотока на територији општине Велика Плана обезбеђен је одбрамбеним насипом.



ПЛАН ЗАШТИТЕ И СПАСАВАЊА



Шема 7 Шематски приказ субјеката и снага који се ангажују у заштити и спасавању од поплава



ПЛАН ЗАШТИТЕ И СПАСАВАЊА



4.2.1. Преглед свих субјеката и снага заштите и спасавања у поплава

Табела 38 Преглед свих субјеката и снага заштите и спасавања у поплавама (ОБ-1)

Ред. број	НАЗИВ СУБЈЕКТА / СНАГА ЗИС	АДРЕСА	РУКОВОДИЛАЦ СУБЈЕКТА / ЗАМЕНИК РУКОВОДИОЦА	ТЕЛЕФОНИ ЗА КОНТАКТ		е -mail	Опасност/мера у којој се ангажује	ЗАДАЦИ
				мобилни	централа / локал			
1	2	3	4	5	6	7	8	9
1.	Председник општине Велика Плана		Председник општине Игор Магковић	062/8080815	026/516-206 026/516-2016	/	Све мере	Доноси Одлуку о проглашењу ванредне ситуације на територији општине, активира субјекте и снаге од посебног значаја
			Заменик председника општине Марко Шућур	062/8080829	026/516-206	/		
2.	Начелник општинске управе	Милоша Великотг 30, Велика Плана	Начелник општинске управе Горан Тасић	062/8080846	026/516-308 026/516-318		Све мере	Преношење одлука штаба субјектима и снагама заштите и спасавања донетих одлука и мера у циљу спречавања настанка плавних таласа и информисање становништва
			Заменик начелника Страхмића Павешковић	063/8164933	026/516-308 026/516-318			
3.	Општински штаб за ванредне ситуације		Командант штаба Игор Магковић	062/8080815	026/516-206 026/516-2016		Све мере	Координација и руковођење заштитом и спасавањем
			Заменик команданта Марко Шућур	062/8080829	026/516-206 026/516-2016			
4.	СОТ за заштиту од поплава							
5.	Повереници и заменици повереника цивилне заштите							



ПЛАН ЗАШТИТЕ И СПАСАВАЊА



6.	Дом здравља „Др Милан-Бане Ђорђевић“ Велика Плана	Милоша Великот 110, Велика Плана	Директор др Слађана Јанковић		069/855-0626	026/541-110	dzvelikarplanas @gmail.com	Пружање прве и медицинске помоћи угроженима и настрадалима
			Заменик директора др Мирјана Варјактаревић					
7.	ЈКП „Милош Митровић“ Велика Плана	Војводе Мишића 1, Велика Плана	в.д. генерални директор Драган Божиловић		064/836-9960	026/515-009	aleksandar.tasic s.jkrpm@gmail.com	Превоз угроженог становништва, учествовање у изградњи система за заштиту од поплава
			Директор Небојша Станојевић					
8.	АД „Југопревоз“ Велика Плана	Алексе Шантића 2, Велика Плана	Директор отранка Ивица Маринковић		/	026/463-0255 026/514-717	sasa.jovanovic @jugoprevoz.rs	Превоз угроженог становништва
			Директор отранка Ивица Маринковић					
9.	ЈП „Електроморава“ Велика Плана	Момира Гајића 1, Велика Плана	Директор отранка Ивица Маринковић		/	026/463-0255 026/514-717	sasa.jovanovic @jugoprevoz.rs	Оспособљавање електричне мреже у оштећеним објектима
			Директор отранка Ивица Маринковић					
10.	Центар за социјални рад Велика Плана	Пионирска 1, Велика Плана	Директор Драгана Грујић		064/860-3280 060/551-3979	026/514-041	centarplana@g mail.com	Социјална и психолошка помоћ угроженима и настрадалима
			Секретар Златан Коруновић					
11.	Црвени крст Велика Плана	Краља Александра I 88, Велика Плана	Секретар Златан Коруновић		062/203-815	026/452-1152	velikarplana@re dcross.org.rs	Пружање прве и медицинске помоћи угроженима, психолошка помоћ, волонтерски рад
			Директор Марина Павловић					
12.	Ветеринарска станица „Велика Плана“	28. октобра 26, Велика Плана	Директор Марина Павловић		060/525-3434	026/522-256	/	Дезинфекција, дератизација и дезинсекција угрожених просторија
			Златан Миловановић					
13.	ПЗП „Пожаревац“ пункт Велика Плана	8. октобра 6б, Марковац	Директор Нада Богојевић		069/847-2049	026/516-223	office@motelst aribrast.com	Заштита и спасавање од поплава
			Директор Нада Богојевић					
14.	Мотел „Стари храст“ Марковац	8. октобра 6б, Марковац	Директор Нада Богојевић		062/801-5404	026/486-1021	office@motelst aribrast.com	Заштита и спасавање од поплава
			Директор Нада Богојевић					



ПЛАН ЗАШТИТЕ И СПАСАВАЊА



15.	Етно село „Моравски конаци“	10. октобра 83, Велика Плана	Костурчевећ Драган	063/226-774	026/515-875	mogavskikonaci@gmail.com	Збрињавање	Смештај становништва
16.	„Лозовичка чесма“ Лозовик	Аутопут Е-75 бб, Лозовик	Директор Силвана Здравковић	/	026/415-5888 026/415-5887	silvanazdravkovic@hotmail.com	Збрињавање	Смештај становништва
17.	„Bella P 2013“ Марковац	Аутопут Е-75 бб, Марковац	Директор Биљана Павковић	063/888-9866	/	restotanbella@live.com	Збрињавање	Смештај становништва
18.	Гимназија Велика Плана	Војводе Мишића 3, Велика Плана	Директор Влатка Милосављевић	063/860-2360	026/514-269	gimplava@gmail.com	Збрињавање	Смештај становништва
19.	Економско – угоститељска школа „Вук Караџић“ Велика Плана	Момира Гајића 12, Велика Плана	Директор Александра Илић	063/591-005	026/514-232	eusvukvp@gmail.com	Збрињавање	Смештај становништва
20.	Техничка школа „Никола Тесла“ Велика Плана	Момира Гајића 12, Велика Плана	Директор Мирјана Шљиванчанин	064/132-2600	026/514-369	skolant@open.telekom.rs	Збрињавање	Смештај становништва
21.	Основна школа „Свети Сава“ Велика Плана	Булевар деспота Стефана 40, Велика Плана	Директор школе Марија Савић	064/180-3709	026/516-021	/	Збрињавање	Смештај становништва
22.	Основна школа „Карађорђе“ Велика Плана	Војводе Мишића 135, Велика Плана	Директор школе Александар Скачков	062/809-3200	026/516-635	osdfordje@gmail.com	Збрињавање	Смештај становништва
23.	Основна школа „Надежда Петровић“ Велика Плана	10. октобра 54, Велика Плана	Директор Весна Илић	064/192-8078	026/515-879	osnadezda@gmail.com	Збрињавање	Смештај становништва
24.	Основна школа „Радица Ранковић“ Лозовик	Трг првоборца 7, Лозовик	Директор школе Радомир Скокић	069/725-633	026/831-123	ostadica.rankovic@gmail.com	Збрињавање	Смештај становништва
25.	Основна школа „Академик Радомир Лукић“ Милошевац	Трг јединства 13, Милошевац	Директор школе Славиша Исаиловић	064/2122-810	026/802-339	skolalukic@verat.net	Збрињавање	Смештај становништва
26.	Основна школа „Вук Караџић“ Крњево	Николе Пашића 4, Крњево	Директор школе Горан Живановић	064/255-9681	026/821-115	/	Збрињавање	Смештај становништва
27.	Основна школа „Д шумадијски одред“ Марковац	8. октобар 10, Марковац	Директор школе Саша Станојевић	064/993-6248	026/486-1030	osmarkovac@gmail.com	Збрињавање	Смештај становништва



ПЛАН ЗАШТИТЕ И СПАСАВАЊА



28.	Туристичка организација „Велика Плана“	Николе Пашића 66, Велика Плана	Директор Горан Стефановић	062/888-3500	026/514-211	tscvrpla@open.telekom.rs	Збрињавање	Смештај становништва
29.	А.Д. „Водопривреда“ Смедеревска Паланка	Вука Караџића 17, Смедеревска Паланка	Директор Његош Ђоковић	064/829-4418	026/323-716	office@vodoprivreda.rs	Заштита од поплава	Спровођење оперативног плана заштите од поплава и сагледавање стања на терену са предлогом увођења ванредне ситуације општинском штабу за ванредне ситуације општине Велика Плана
30.	ДВП „Смедерево“ Смедерево	Бранка Радичевића 1, Смедерево	Директор Звонко Милојевић	026/647-491	065/233-5899	dvr.smederevo@mts.rs	Заштита од поплава	Спровођење оперативног плана заштите од поплава и сагледавање стања на терену са предлогом увођења ванредне ситуације општинском штабу за ванредне ситуације општине Велика Плана
31.	Ронилачки клуб КПА Велика Плана, Велика Плана	Николе Пашића 25, Велика Плана	Законски заступник Дејан Стојиловић	/	063/172-1925	/	Заштита и спасавање од поплава, на води и под водом	



ПЛАН ЗАШТИТЕ И СПАСАВАЊА



4.2.2. Преглед свих капацитета субјеката и снага за спасавање у поплавама

Табела 39 Преглед свих капацитета субјеката и снага за спасавање у поплавама (ОБ-2)

Редни број	СУБЈЕКТИ И СНАГЕ ЗАШТИТЕ И СПАСАВАЊА	Број људи који се ангажује	Врста материјално техничких средстава /Јединица мере																						
			Медицинска екипа	Санитетско возило	Батер	Булдожер ТТ -110	Утоваривач	Ровокопач	Ровокопач минни	УЛТ минни	УЛТ камион за утовар	Полутренско возило 2t	Аутобус	Тренско возило	Камин 10t	Камин кинер	Камин смећар	Аутоподизач	Цистерна за гориво	Цистерна за воду	Цистерна за фекалије	Возило за одупивање канализације	Агрегат 6 KW	Смештајни капацитет	
1	2	3	4	5	6	7	8	9	10	11	12	13	14	15	16	17	18	19	20	21	22	23	24	25	
1.	Црвени крст Велика Плана	/	/	/	/	/	/	/	/	/	/	/	/	/	/	/	/	/	/	/	/	/	/	/	
2.	ЈКП „Милош Митровић“ Велика Плана	40	/	/	/	1	/	3	1	1	/	/	/	/	/	3	2	1	/	1	1	1	1	1	
3.	Дом здравља Велика Плана	50	6	6	/	/	/	/	/	/	/	/	/	/	/	/	/	/	/	/	/	/	/	/	
4.	Ветеринарска станица „Велика Плана“	/	/	/	/	/	/	/	/	/	/	/	/	/	/	/	/	/	/	/	/	/	/	/	
5.	ПЗП „Пожаревац“ пункт Велика Плана	6	/	/	/	/	/	/	/	/	1	/	/	/	/	/	/	/	/	/	/	/	/	/	
6.	АД „Југопревоз“ Велика Плана	152	/	/	/	/	/	/	/	/	/	/	32	/	/	/	/	/	/	/	/	/	/	/	
7.	Центар за социјални рад Велика Плана	/	/	/	/	/	/	/	/	/	/	/	/	/	/	/	/	/	/	/	/	/	/	/	
8.	Мотел „Стари храст“ Марковац	/	/	/	/	/	/	/	/	/	/	/	/	/	/	/	/	/	/	/	/	/	/	/	110



ПЛАН ЗАШТИТЕ И СПАСАВАЊА



4.2.3. Преглед стручно-оперативних тимова општине Велика Плана

Табела 40 Преглед стручно-оперативних тимова општине Велика Плана (ОБ-3)

Ред. број	Назив стручно-оперативног тима	Име и презиме / Дужност у тиму	Контакт телефони			ПРИМЕЉБА
			мобилни	кућни	посао	
1	2	3	4	5	6	7
1.	СОТ за заштиту од поплава	Александар Петровић Руководилац тима	061/3026767		026/515-009	ЈКП „Милош Митровић“
		Игор Трбојевић Заменик руководиоца тима	069/8294454		026/320-782	АД „Водопривреда“
		Владан Радисављевић Члан тима	064/884-2102	026/512-950	026/521-009	ЈКП „Градска топлана“
		Татјана Ђорђевић Члан тима	062/808-0860	/	026/514-236	Општинска управа
		Жељко Лазић Члан тима	069/884-2106	026/861-804	026/515-009	ЈКП „Милош Митровић“
		Дејан Васић Члан тима	064/884-2122	/	026/515-009	ЈКП „Милош Митровић“
		Драган Чолаковић Члан тима	062/808-0806	/	026/513-393	Општинска управа



ПЛАН ЗАШТИТЕ И СПАСАВАЊА



4.2.4. Подсетник за рад чланова штаба за ванредне ситуације и одговорног лица - ПОПЛАВА

Табела 41 Подсетник за рад чланова штаба за ванредне ситуације и одговорног лица - ПОПЛАВА (ОБ-4)

Ред. број	ЗАДАТАК	САРАБУЈЕ	РОК ИЗВРШЕЊА	ПРИМЕДБА
1	2	3	4	5
1.	Пријем информације у вези са најављеним падавинама; Доношење одлуке о деловању по анализи примљених информација	Општинска управа Велика Плана	Пре настанка поплаве	Носилац задатка: Командант штаба за ванредне ситуације општине Велика Плана
2.	Директно обезбеђивање примене Оперативног плана код субјеката који учествују у заштити и спасавању од поплава	Субјекти од посебног значаја за заштиту и спасавање у опасности од поплава	У току настанка опасности	Носилац задатка: СОТ за поплаве
3.	Доношење наредбе да се изврши извиђање угроженог подручја и да се изврши прикупљање података са терена о угроженом стамбеном подручју, стамбеним објектима, објектима инфраструктуре материјалним добрима, стоци	СОТ за заштиту од поплава Повереници и заменици повереника цивилне заштите у месним заједницама	Одмах по добијању наредбе	Носилац задатка: Командант штаба за ванредне ситуације општине Велика Плана
4.	Доношење наредбе да се доставе прелиминарни извештаји о угроженом подручју са подацима о броју угрођених домаћинства, људи, стоке и материјалних добара	СОТ за заштиту од поплава Повереници и заменици повереника цивилне заштите у месним заједницама Јединице ЦЗ опште намене	По утврђивању задатка	Носилац задатка: Командант штаба за ванредне ситуације општине Велика Плана
5.		СОТ за заштиту од поплава		



ПЛАН ЗАШТИТЕ И СПАСАВАЊА



Ред. број	ЗАДАТАК	САРАЂУЈЕ	РОК ИЗВРШЕЊА	ПРИМЕДБА
1	2	3	4	5
	Доношење закључка о потребним капацитетима које је неопходно ангажовати током поплаве (у радним машинама, алату и људству)	Повереници и заменици повереника цивилне заштите у месним заједницама Председници месних заједница	Након достављања информација	Носилац задатка: Командант штаба за ванредне ситуације општине Велика Плана
6.	Доношење наређења да се ангажују капацитети субјеката од посебног значаја за заштиту и спасавање у поплавама	Субјекти од посебног значаја за заштиту и спасавање Субјекти од посебног значаја за заштиту и спасавање	Одмах након доношења наредбе о организацији и спровођењу спасавања угроженог становништва	Носилац задатка: Командант штаба за ванредне ситуације општине Велика Плана
7.	Доношење наредбе да се изграде нови насипи и ојачају постојећи противплавни објекти	Повереници и заменици повереника ЦЗ Јединице ЦЗ опште намене Грађани	Одмах након проглашења ванредне ситуације	Носилац задатка: Начелник штаба за ванредне ситуације општине Велика Плана
8.	Доношење наређења да се спроведе евакуација становништва и стоке са угроженог подручја	Субјекти од посебног значаја за заштиту и спасавање Повереници и заменици повереника ЦЗ Јединице ЦЗ опште намене Грађани	Одмах након проглашења ванредне ситуације	Носилац задатка: Начелник штаба за ванредне ситуације општине Велика Плана
9.	Организовање збрињавања становништва и стоке који су евакуисани	СОГ за збрињавање	Одмах по доношењу наредбе за евакуацију	Носилац задатка:



ПЛАН ЗАШТИТЕ И СПАСАВАЊА



Ред. број	ЗАДАТАК	САРАЂУЈЕ	РОК ИЗВРШЕЊА	ПРИМЕДБА
1	2	3	4	5
		Црвени крст Велика Плана		Командант штаба за ванредне ситуације општине Велика Плана
10.	Организација прве и медицинске помоћи; Пружање примарне и секундарне заштите	Дом здравља „Др Милан-Бане Ђорђевић“ Велика Плана	Одмах по извршеној евакуацији	Носилац задатка: Командант штаба за ванредне ситуације општине Велика Плана
11.	Обавештење суседних општина и градова о поплавном таласу	Општинска управа	Након проглашења ванредне ситуације на територији општине Велика Плана	Носилац задатка: Командант штаба за ванредне ситуације општине Велика Плана
12.	Доношење одлуке о укидању мера заштите и спасавања у случају поплава	Чланови штаба за ванредне ситуације општине Велика Плана	Након престанка опасности (повратка воде у користо)	Носилац задатка: Командант штаба за ванредне ситуације општине Велика Плана
13.	Организација асанације	Дом здравља „Др Милан-Бане Ђорђевић“ Велика Плана Ветеринарска станица „Велика Плана“ ЈКП „Милош Митровић“	Одмах по повлачењу воде са угроженог подручја	Носилац задатка: Командант штаба за ванредне ситуације општине Велика Плана



ПЛАН ЗАШТИТЕ И СПАСАВАЊА



4.2.5. Преглед мера и активности у ПОПЛАВАМА

Табела 42 Преглед мера и активности у ПОПЛАВАМА (ОБ-5)

Ред. број	МАРА/АКТИВНОСТ	НОСИЛАЦ	ОПЕРАТИВНИ ПОСТУПАК ЗА СПРОВОЂЕЊЕ МЕРА И АКТИВНОСТИ	ИЗВРШИЛАЦ	Напомена (прилог – план)
1	2	3	4	5	6
1.	Праћење прогноза, најјава и упозорења РХМЗ-а о хидрометеоролошким појавама	Штаб за ванредне ситуације општине Велика Плана	Свакодневно праћење хидрометеоролошке ситуације, појачано ангажовање надлежних субјеката	СОТ за заштиту од поплава	Табела 38. Преглед чланова СОТ-а за заштиту од поплава
2.	Обрада и достављање информација надлежним одељењима	Штаб за ванредне ситуације општине Велика Плана	Појачан рад органа Општинске управе на на обради података и обавештавању	Водопривредна предузећа са територије општине Велика Плана А.Д., „Водопривреда“ Смедеревска Паланка ДВП „Смедерево“ Смедерево	
3.	Пријем информација о стању водотокова на територији општине Велика Плана	Центар за обавештавање	Праћење индикатора промена на водотоковима, достављање извештаја	Повереници цивилне заштите	Табела 12. Преглед повереника и заменика повереника ЦЗ у општини Велика Плана
4.	Пријем информација од центра за обавештавање	Командант штаба за ванредне ситуације општине Велика Плана	Пријем информација о наступајућој опасности и достављање информација члановима ШВС и СОТ за заштиту од поплава	Центар за обавештавање Надлежне општинске службе	
5.	Анализа информација	Штаб за ванредне ситуације општине Велика Плана	Анализа информација о наступајућој опасности и доношење одлуке о активирању снага заштите и спасавања	Надлежне општинске службе	



ПЛАН ЗАШТИТЕ И СПАСАВАЊА



Ред. број	МАРА/АКТИВНОСТ	НОСИЛАЦ	ОПЕРАТИВНИ ПОСТУПАК ЗА СПРОВОЂЕЊЕ МЕРА И АКТИВНОСТИ	ИЗВРШИЛАЦ	Напомена (прилог – план)
1	2	3	4	5	6
6.	Активирање штаба за ванредне ситуације након добијања информације о надоласку поплавног таласа	Командант штаба за ванредне ситуације општине Велика Плана	Заказивање ванредне седнице штаба након добијања информације о надоласку поплавног таласа	Органи општинске управе	
7.	Активирање СОТ-а за заштиту од поплава	Штаб за ванредне ситуације општине Велика Плана	Током ванредне седнице након добијања информације о поплавном таласу активирати СОТ за заштиту од поплава ради прикупљања података са терена	Руководилац СОТ-а за заштиту од поплава	Табела 38. Преглед чланова СОТ-а за заштиту од поплава
8.	Активирање и распоређивање повереника и заменика повереника цивилне заштите	Штаб за ванредне ситуације општине Велика Плана	Током ванредне седнице након добијања информације о поплавном таласу активирати поверенике и заменике повереника по месним заједницама и распоредити их на локације за које су надлежни	Органи општинске управе	
9.	Прикупљање информација о материјалној штети и погођеном становништву	Штаб за ванредне ситуације општине Велика Плана	На основу извештаја са терена о причињеној штети и погођеном становништву које прикупе повереници, заменици повереника и чланови СОТ-а за заштиту од поплава, штаб треба да донесе даље одлуке (које од посебног значаја је неопходно ангажовати, које локације одредити за привремени смештај становништва и сл.)	СОТ за заштиту од поплава	Табела 38. Преглед чланова СОТ-а за заштиту од поплава
10.	Организовање субјеката од посебног значаја за заштиту и спасавање од поплава	Штаб за ванредне ситуације општине Велика Плана	На основу информација о насталој штети по материјална добра и становништво, позвати оспособљена привредна лица за заштиту и спасавање од поплава да се укључе у спровођење мера и задатака цивилне заштите	Субјекти од посебног значаја за заштиту и спасавање од поплава	Табела 36. Преглед свих субјеката и снага заштите и спасавања у поплавама



ПЛАН ЗАШТИТЕ И СПАСАВАЊА



Ред. број	МАРА/АКТИВНОСТ	НОСИЛАЦ	ОПЕРАТИВНИ ПОСТУПАК ЗА СПРОВОЂЕЊЕ МЕРА И АКТИВНОСТИ	ИЗВРШИЛАЦ	Напомена (прилог – план)
1	2	3	4	5	6
11.	Распоредивање снага заштите и спасавања на подручја која су најугроженија од поплава	Штаб за ванредне ситуације општине Велика Плана	Након добијања информације о надлазећем поплавном таласу и процени угрожености становништва и материјалних добара, Штаб доноси одлуку да се снаге ЗИС распореде на подручја која ће бити најтеже погођена поплавом на подручју територије општине, имајући у виду да је највећи приоритет заштита људских живота	СОТ за заштиту од поплава	Табела 38. Преглед чланова СОТ-а за заштиту од поплава
12.	Организовање места за прихват евакуисаног становништва	Штаб за ванредне ситуације општине Велика Плана	Припремити локације које су заштићене од поплава и које су погодне за дужи боравак становништва (чишћење, организовање прикључака на воду и струју уколико не постоје, организовање снабдевања храном уколико објекат не поседује просторије за припрему хране)	Власници/директори објеката који су одређени за прихват евакуисаног становништва	
13.	Уређење локација за одлагање речних наноса (седимената) и отпада	Штаб за ванредне ситуације општине Велика Плана	Уредити места на која ће се транспортовати рачни наноси и отпадни материјал од објеката који су се претрпели оштећења од поплава	ЈКП „Милош Митровић“ Велика Плана Повереници и заменици повереника ЦЗ	
14.	Спровођење евакуације животиња и људи на безбедна подручја	СОТ за евакуацију	Позвати АД „Југопревоз“ и ЈКП „Милош Митровић“ и усмерити их на локације са којих се прикупља погођено становништво и животиње; Преместити људе и животиње на безбедне локације за привремени смештај	Повереници и заменици повереника ЦЗ Субјекти од посебног значаја за заштиту и спасавање са задатком евакуације	



ПЛАН ЗАШТИТЕ И СПАСАВАЊА



Ред. број	МАРА/АКТИВНОСТ	НОСИЛАЦ	ОПЕРАТИВНИ ПОСТУПАК ЗА СПРОВОЂЕЊЕ МЕРА И АКТИВНОСТИ	ИЗВРШИЛАЦ	Напомена (прилог – план)
1	2	3	4	5	6
15.	Пружање прве и хитне медицинске помоћи угроженом становништву	СОТ за ПМП	Пружање прве и хитне медицинске помоћи на месту прихаћа евакуисаног становништва Транспорт повређених до надлежног Дома здравља ради пружање медицинске помоћи Транспорт теже повређених у болнице Ангажовање екипа и тимова Субјеката од посебног значаја за заштиту и спасавање Ангажовање професионалних ватрогасно спасилачких јединица Ангажовање специјализованих јединица ЦЗ Ангажовање јединица МУП-а По потреби ангажовање јединица ВС – употреба хеликоптера, инжињеријских машина и моторних возила ВС Логистичка подршка ВСЈ и СЈЦЗ	Јединице ЦЗ опште намене Повереници и заменици повереника ЦЗ Екипе ПМП Јединице ЦЗ опште намене	
16.	Процена ситуације и упућивање захтева Окружном штабу за ВС о потреби ангажовања оперативних снага ЗвС са виших нивоа као и потребе ангажовања Војске и МУП-а	Штаб за ванредне ситуације општине Велика Плана		Окружни штаб за ВС; Одељење за ВС; Полицијска управа, ПС;	
			Психосоцијална подршка угроженом становништву	Екипе Црвеног Крста; Центар за социјални рад	



ПЛАН ЗАШТИТЕ И СПАСАВАЊА



Ред. број	МАРА/АКТИВНОСТ	НОСИЛАЦ	ОПЕРАТИВНИ ПОСТУПАК ЗА СПРОВОЂЕЊЕ МЕРА И АКТИВНОСТИ	ИЗВРШИЛАЦ	Напомена (прилог – план)
1	2	3	4	5	6
17.	Рашћипавање и транспорт речног материјала и шута на депонију	СОТ за заштиту од поплава	Чишћење рушевина и речних наноса и транспорт на локације одређене за њихово одлагање	Субјекти од посебног значаја за заштиту и спасавање	
18.	Обавештавање јавности о предузетим активностима за време поплава	Штаб за ванредне ситуације општине Велика Плана	Припрема информација Пренос информација (о стању погођеног подручја, мерама које се предузимају) како би се умањила настала штета	Органи информисања општинеке управе Јавна гласила	Прилог 7.1.3. Преглед јевних гласила у општини Велика Плана
19.	Спровођење асанације земљишта након повлачења воде	Штаб за ванредне ситуације општине Велика Плана	Спровести санирање земљишта након повлачења воду како би се поново могло користити за потребе пољопривреде, грађевинарства и др.	Субјекти од посебног значаја за заштиту и спасавање са задатком асанације терена	
20.	Састављање тима за процену штете од поплава	Штаб за ванредне ситуације општине Велика Плана	Након што је опасност од поплаве прошла, штаб треба организовати тим који ће пописати све објекте који су оштећени или порушени и на основу тога донети одлуку који објекти су и даље погодни за живот, као и колику материјалну накнаду требају добити власници оштећених/порушених објеката	СОТ за заштиту од поплава	

4.2.6. Преглед водотокова и хидроакумулација са потенцијално угроженим рејонима

Табела 43 Преглед водотокова и хидроакумулација са потенцијално угроженим рејонима (По-1)

ПО-1



ПЛАН ЗАШТИТЕ И СПАСАВАЊА



Ред. број	НАЗИВ ВОДОТОКА	НАЗИВ БРАНЕ – АКУМУЛАЦИЈЕ	КОРИСНИК / УПРАВЉАЧ БРАНЕ (одговорно лице, телефон)	УТРОЖЕНА НАСЕЉА	Број угроженог становништва	Узбуњивање становништва	Време пражњења акумулације
1	2	3	4	5	6	7	8
1.	Велика Морава			Марковац – источно од аутопута (канал Стара Лепеница и Стара Рача)			
				Старо село (Пресек Гибавице и одбрамбеног насипа на Морави и канал у рејону Врбаци)	60		
				Трновче (меандри Мораве, местимично слегање одбрамбеног насипа, пут за Сепарацију)			
				Доња Ливадица (ушће Булињака, мост на Морави и канал Кусјак)			
				Лозовик (гзв.небрањено подручје)			
				Велико Орашје (гзв.небрањено подручје)			
2.	Рача			Јужно од Пиносаве (ушће Доловоког потока у Рачу)			
				Марковац (рејон Рита, ушће Широког потока у Рачу)			
				Марковац (рејон Блага и врбака, Мост на путу Марковац-Свилајнац)			
3.	Доловски поток			Пиносави (мост у Пиносави)	20		
4.	Широки поток			Ракинац (сви прелази и пропуси у селу Ракинац, мост на путу Марковац – Велика Плана)	48		



ПЛАН ЗАШТИТЕ И СПАСАВАЊА



Ред. број	НАЗИВ ВОДОТОКА	НАЗИВ БРАНЕ – АКУМУЛАЦИЈЕ	КОРИСНИК / УПРАВЉАЧ БРАНЕ (одговорно лице, телефон)	УТРОЖЕНА НАСЕЉА	Број угроженог становништва	Узбуњивање становништва	Време пражњења акумулације
1	2	3	4	5	6	7	8
5.	Гибавица			Радовање (сви прелази и пропусту преко потока у Радовању) Ново Село (Влашка Мала, Мост на путу Н. Село-В. Плана, железнички мост у Влашкој мали, мост на аутопуту, мост у рејону Солинац)	120		
6.	Јасеница			Јужни обод Великог Орашја (железнички мост, мост на аутопуту, два друмска моста) Рејон потока Речица (сви прелази и пропусту) Рејон потока Грабовац (сви прелази и пропусту) Рејон потока Губера (сви прелази и пропусту) Рејон потока Буковац (сви прелази и пропусту) Рејон потока Дреновчић (сви прелази и пропусту)	360 10 5 12 12 12		
7.	Голобочки поток			Лозовик (железничка пруга и пропуст)			
8.	Лозовички поток или Сврачина			Лозовик (сви прелази и пропусту преко потока у Лозовику)	160		
9.	Поток Губераш			У захвату водотока			
10.	Јужни моравски ободни канал			Улица Маршала Толбухина Улица краља Драгутина	150 150		



ПЛАН ЗАШТИТЕ И СПАСАВАЊА



Ред. број	НАЗИВ ВОДОТОКА	НАЗИВ БРАНЕ – АКУМУЛАЦИЈЕ	КОРИСНИК / УПРАВЉАЧ БРАНЕ (одговорно лице, телефон)	УГРОЖЕНА НАСЕЉА	Број угроженог становништва	Узбуњивање становништва	Време пражњења акумулације
1	2	3	4	5	6	7	8
11.		Вештачка акумулација Велика Плана	Општина Велика Плана	Зона у захвату Грабовачког потока	35		
12.		Вештачка акумулација Крњevo		Низводно од језера			



ПЛАН ЗАШТИТЕ И СПАСАВАЊА



4.3. ПЛАН ЗАШТИТЕ ОД ЕКСТРЕМНИХ ВРЕМЕНСКИХ НЕПОГОДА – ГРАД

Под екстремним временским непогодама може се сматрати догађај који доводи до ситуације у којој вредност једног или више метеоролошких елемената значајно одступа од нормалних вредности тог елемента за дато подручје и годишње доба, а да притом то има утицаја на живи свет или било који други аспект животне средине.

Град је врста падавина у чврстом стању код кога је пречник зрна већи од 5mm, док се чврста падавина код које је пречник зрна мањи од 5mm назива суградица. У вези је с олујно-грмљавинским облацима-кумулонimbusима, чије су димензије од неколико километара до неколико десетина километара. Због растојања између метеоролошких станица које су веће од димензија појединих кумулонimbusних облака, могуће је да се поједине појаве града не забележе.

Град настаје смрзавањем капљица које на путу ка Земљи пролазе кроз појас хладног ваздуха. Пречник зрна града у максималној вредности креће се од 6 до 8cm, мада су познати и случајеви падања зрна града пречника преко 10cm. У највећем броју случајева зрна града су пречника 1 до 2cm, а брзина износи 15-20m/s при условима без ветра. Град често прате олујни ветрови, па је његова брзина падања 30-40m/s. Површине захваћене градом најчешће имају траг чија дужина може бити и до 400km, мада су најчешће дужине 10-30km, док ширина достиже 2-4km. Дужина падања града је веома неједначена и креће се од неколико секунди до 1,5 сати, али најчешће траје 5-10 минута.

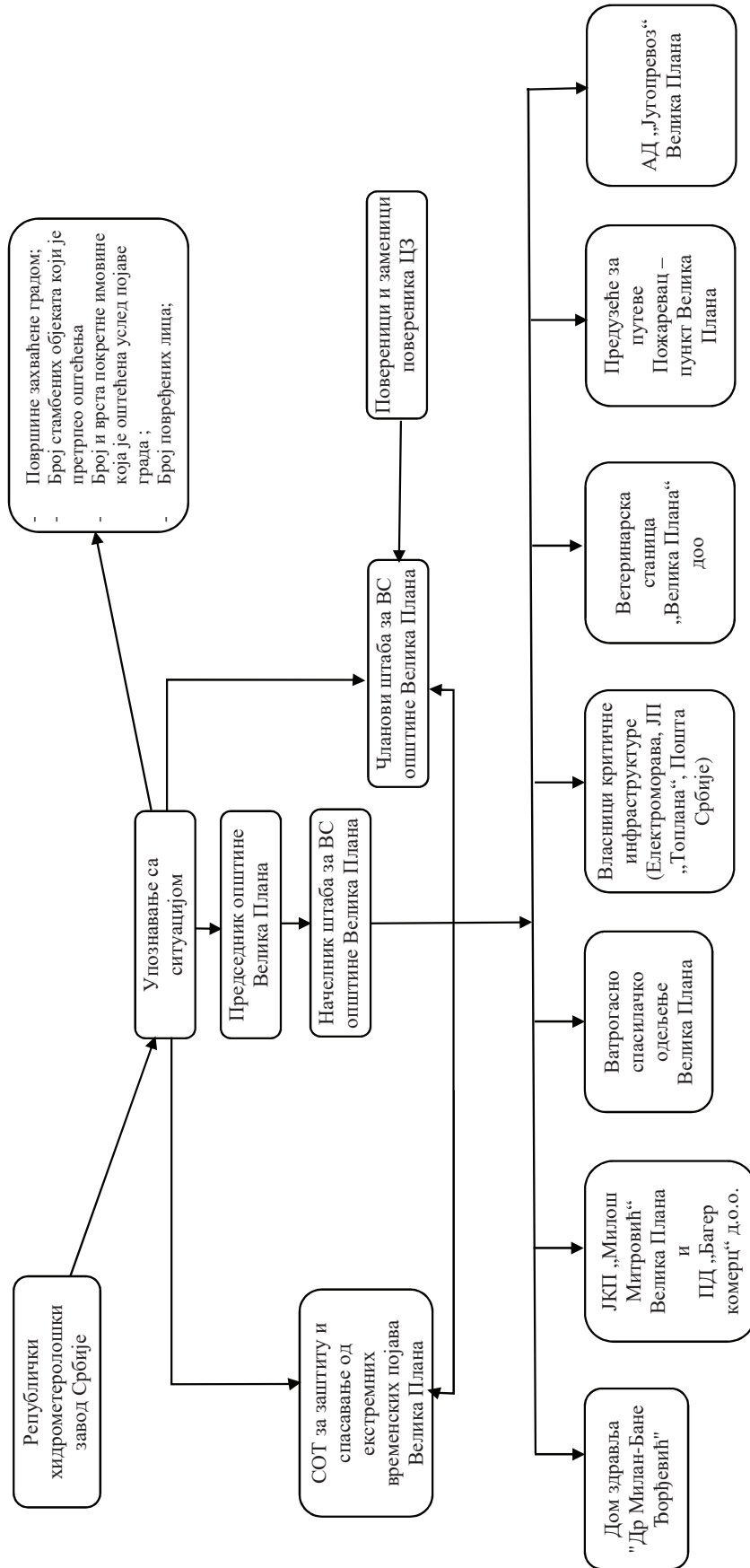
Реч је о метеоролошкој појави која сваке године прави штету пољопривредним културама, и због тога је од значаја с аспекта процене ризика и угрожености. Поред пољопривреде, у случају појаве града, нарочито јачег интензитета и величине, угрожени су и грађевински објекти (стакла, ролетне, кровови), возила, као и функционисање разних делатности и активности (саобраћај, спортске и културне активности на отвореном итд.).

Подаци о појави града на територији општине Велика Плана анализирани су на основу података из мреже противградних станица за период од 1981-2015. године. На располагању је било укупно 11 станица: Ракинац, Радовање, Старо село, Врбица, Велико Орашје, Милошевац, Крњево, Лозовик, Пиносава, Рача Бара и Крушево.

На целој територији општине Велика Плана, просечан годишњи број дана са градом износи 4,5. При томе је "дан са градом", дан када је на бар једној станици посматране територије забележена појава града и/или суградице.



ПЛАН ЗАШТИТЕ И СПАСАВАЊА



Шема 8 Шематски приказ субјеката и снага који се ангажују у заштити и спасавању од екстремних временских појава - града



ПЛАН ЗАШТИТЕ И СПАСАВАЊА



4.3.1. Преглед свих субјеката и снага заштите и спасавања у екстремним временским појавама - ГРАД

Табела 44 Преглед свих субјеката и снага заштите и спасавања у екстремним временским појавама - ГРАД (ОБ-1)

Ред. број	НАЗИВ СУБЈЕКТА / СНАГА ЗИС	АДРЕСА	РУКОВОДИЛАЦ СУБЈЕКТА / ЗАМЕНИК РУКОВОДИОЦА	ТЕЛЕФОНИ ЗА КОНТАКТ		е-mail	Опасност/мера у којој се ангажује	ЗАДАЦИ
				мобилни	централа / локал			
1	2	3	4	5	6	7	8	9
1.	Председник општине Велика Плана	Милоша Великот 30, Велика Плана	Председник општине Игор Магковић	062/8080815	026/516-206 026/516-2016	/	Све мере	Пријем информација о раној најави,
			Заменик председника општине Марко Шућур	062/8080829	026/516-206	/		
2.	Начелник општинске управе	Милоша Великот 30, Велика Плана	Начелник општинске управе Горан Тасић	062/8080846	026/516-308 026/516-318		Све мере	Спровођење одлука општинских органа и штаба за ванредне ситуације општине Велика Плана, информисање становништва
			Заменик начелника Страхинја Павешковић	063/8164933	026/516-308 026/516-318			
3.	Општински штаб за ванредне ситуације	Милоша Великот 110, Велика Плана	Командант штаба Игор Магковић	062/8080815	026/516-206 026/516-2016		Све мере	Координација и руковођење заштитом и спасавањем
			Заменик команданта Марко Шућур	062/8080829	/			
4.	Дом здравља „Др Милан-Бане Ђорђевић“ Велика Плана	Милоша Великот 110, Велика Плана	Директор др Слађана Јанковић	069/8550626	026/541-110	dzevikarlanas@gmail.com	Прва и медицинска помоћ	Пружање прве и медицинске помоћи
			Заменик директора др Мирјана Барјактаревић					



ПЛАН ЗАШТИТЕ И СПАСАВАЊА



5.	ЈКП „Милош Митровић“ Велика Плана	Војводе Мишића 1, Велика Плана	в.д. генерални директор Драган Божиковић	064/8369960	026/515-009	aleksandar.gaci s.jkrpm@gmail.com	Асанација	Одлагање комуналног отпада
6.	ПД „Багер комерц“ д.о.о. Лозовик	Саве Манојловића 10, Лозовик	Директор Внолета Матковић	026/732-222	/	office@bagerk omerc.rs	Асанација	Расчишћавање остатака уништених елементарном непогодом
7.	ЈП „Електроморава“ Велика Плана	Момира Гајића 1, Велика Плана	Директор одгранка Ивица Маринковић	/	026/463-0255 026/514-717		Екстремне временске појаве	Оспособљавање електричне мреже у оштећеним објектима
8.	АД „Југопревоз“ Велика Плана	Алексе Шантића 2, Велика Плана	Директор Небојша Станојевић	/	063/106-9254	sasa.jovanovic @jugoprevoz.rs	Евакуација	Превоз угроженог становништва
9.	Ватрогасно спасилачко одељење Велика Плана	Војводе Мишића 59, Велика Плана	Командир ватрогасне јединице Жикица Николић	026/521-145	/	/	Пожари и експлозије	Заштита од пожара
10.	Ветеринарска станица „Велика Плана“	28. октобра 26, Велика Плана	Директор Марина Павловић	060/5253434	026/522-256	/	Сагледавање последица екстремних временских појава и предлог општинској управи за санацију лстих	Истраживање и развој у природним и техничко – технолошким наукама
11.	ПЗП „Пожаревац“ пункт Велика Плана		Златан Миловановић	069/847-2049	026/516-223		Асанација терена	Спасавање из рушевина, расчишћавање рушевина и комуникација, одвоз срушеног материјала, санирање клизишта



ПЛАН ЗАШТИТЕ И СПАСАВАЊА



4.3.2. Преглед свих капацитета субјеката и снага за спасавање – екстремна временска појава – ГРАД

Табела 45 Преглед свих капацитета субјеката и снага за спасавање – екстремна временска појава - ГРАД (ОБ-2)

ОБ-2

Редни број	СУБЈЕКТИ И СНАГЕ ЗАШТИТЕ И СПАСАВАЊА	Број људи који се ангажује	Врста материјално техничких средстава /Јединица мере																						
			Медицинска екипа	Санитетско возило	Батер	Булдожер ТТ -110	Утоваривач	Ровокопач	Ровокопач минн	УЛТ минн	УЛТ камика за утовар	Полутренско возило 2t	Аутобус	Тренско возило	Камин 10t	Камин кинер	Камин смећар	Аутоподизач	Цистерна за гориво	Цистерна за воду	Цистерна за фекалије	Возило за одгушивање канализације	Агрегат 6 KW	Смештајни капацитет	
1	2	3	4	5	6	7	8	9	10	11	12	13	14	15	16	17	18	19	20	21	22	23	24	25	
1.	ЈКП „Милош Митровић“ Велика Плана	40	/	/	/	1	/	3	1	1	/	/	/	/	/	3	2	1	/	1	1	1	1	1	/
2.	ПД „Батер комерц“ д.о.о. Лозовик	/	/	/	/	/	/	/	/	/	/	/	/	/	/	/	/	/	/	/	/	/	/	/	/
3.	Дом здравља Велика Плана	50	6	6	/	/	/	/	/	/	/	/	/	/	/	/	/	/	/	/	/	/	/	/	/
4.	Ветеринарска станица „Велика Плана“	/	/	/	/	/	/	/	/	/	/	/	/	/	/	/	/	/	/	/	/	/	/	/	/
5.	ПЗП „Пожаревац“ пункт Велика Плана	6	/	/	/	/	/	/	/	/	1	1	/	/	/	/	/	/	/	/	/	/	/	/	/
6.	АД „Југопревоз“ Велика Плана	152	/	/	/	/	/	/	/	/	/	/	32	/	/	/	/	/	/	/	/	/	/	/	/
СВЕГА :		248	6	6	/	1	/	3	1	1	1	1	32	/	2	3	2	1	/	1	1	1	1	/	



ПЛАН ЗАШТИТЕ И СПАСАВАЊА



4.3.3. Преглед стручно-оперативног тима за заштиту и спасавање од екстремних временских појава – ГРАД

Табела 46 Преглед стручно-оперативних тимова општине Велика Плана (ОБ-3)

ОБ-3

Ред. број	Назив стручно-оперативног тима	Име и презиме / Дужност у тиму	Контакт телефони			ПРИМЕДБА
			мобилни	кућни	посао	
1	2	3	4	5	6	7
1.	СОТ за заштиту и спасавање од екстремних временских појава ⁵					

⁵ Није формиран стручно –оперативни тим за заштиту и спасавање од града на нивоу општине Велика Плана.



ПЛАН ЗАШТИТЕ И СПАСАВАЊА



4.3.4. Подсетник за рад чланова штаба за ванредне ситуације и одговорног лица – ЕКСТРЕМНА ВРЕМЕНСКА ПОЈАВА - ГРАД

Табела 47 Подсетник за рад чланова штаба за ванредне ситуације и одговорног лица – ЕКСТРЕМНА ВРЕМЕНСКА ПОЈАВА – ГРАД (ОБ-4) ОБ-4

Ред. број	ЗАДАТАК	САРАЂУЈЕ	РОК ИЗВРШЕЊА	ПРИМЕДБА
1	2	3	4	5
1.	Пријем информације у вези са најављеним падавинама	Општинска управа Велика Плана	Пре настанка екстремне временске појаве - града	Носилац задатка: Командант штаба / заменик команданта штаба за ванредне ситуације општине Велика Плана
2.	Доношење одлуке о превентивном деловању по анализи примљених информација	Општинска управа Велика Плана	Пре настанка екстремне временске појаве - града	Носилац задатка: Командант штаба / заменик команданта штаба за ванредне ситуације општине Велика Плана
3.	Пријем информације о: – површини која је захваћена градом; – броју и врсти оштећења стамбених објеката; – броју повређених лица; – броју и оштећењима покретних материјалних добара; – оштећењима објекта критичне инфраструктуре;	Општинска управа Велика Плана	Одмах након настанка екстремне временске појаве - града	Носилац задатка: Командант штаба / заменик команданта штаба за ванредне ситуације општине Велика Плана
4.	Обрада пристиглих информација	Општинска управа Велика Плана	Одмах након настанка екстремне временске појаве - града	Носилац задатка: Командант штаба / заменик команданта штаба за ванредне ситуације општине Велика Плана
5.	Доношење наредбе о активацији повереника цивилне заштите и субјеката од посебног значаја за заштиту и спасавање приликом настанка екстремне временске појаве	Општинска управа Велика Плана	Након анализе пристиглих информација	Носилац задатка: Командант штаба / заменик команданта штаба за ванредне ситуације општине Велика Плана



ПЛАН ЗАШТИТЕ И СПАСАВАЊА



Ред. број	ЗАДАТАК	САРАЂУЈЕ	РОК ИЗВРШЕЊА	ПРИМЕДБА
1	2	3	4	5
6.	Провера/попис стања оштећених површина, стамбених објеката, повређених лица	Волонтери	Одмах након доношења наредбе о активацији	Носиоци задатка: Повереници и заменици повереника ЦЗ
7.	Доношење одлуке да се изврши асанација погођеног простора		Након престанка опасности	Носилац задатка: Начелник штаба за ванредне ситуације општине Велика Плана
8.	Састављање евиденције о површина које су оштећене, броју и врсти оштећења стамбених објеката, броју повређених лица, броју и врсти оштећења покретних материјалних добара, броју и врсти оштећења објеката критичне инфраструктуре	Повереници и заменици повереника ЦЗ СОТ за заштиту и спасавање од екстремних временских појава	Након престанка опасности	Носилац задатка: Начелник штаба за ванредне ситуације општине Велика Плана



ПЛАН ЗАШТИТЕ И СПАСАВАЊА



4.3.5. Преглед мера и активности приликом настанка екстремне временске појаве - ГРАД

Табела 48 Преглед мера и активности приликом настанка екстремне временске појаве - ГРАД (ОБ-5)

Ред. број	МЕРА/АКТИВНОСТ	НОСИЛАЦ	ОПЕРАТИВНИ ПОСТУПАК ЗА СПРОВОЂЕЊЕ МЕРА И АКТИВНОСТИ	ИЗВРШИЛАЦ	Напомена (прилог – план)
1	2	3	4	5	6
1.	Праћење прогноза, најаве и упозорења РХМЗ-а о хидрометеоролошким појавама	Штаб за ванредне ситуације општине Велика Плана	Дневно праћење хидрометеоролошке ситуације	СОГ за заштиту и спасавање од екстремних временских појава	
2.	Обрада и достављање информација надлежним органима општинске управе	Штаб за ванредне ситуације општине Велика Плана	Пријем информација о метеоролошким подацима Обрада пристиглих информација од РХМЗ-а	Субјекти система раног упозоравања	
3.	Активирање	Председник општине Велика Плана	Активирање субјеката од посебног значаја за заштиту и спасавање Спровођење наредбе председника општине о активирању субјеката од посебног значаја за заштиту и спасавање Активирање повереника и заменика повереника цивилне заштите	Чланови штаба за ванредне ситуације општине Велика Плана	Табела 12. Списак повереника и заменика повереника цивилне заштите у општини Велика Плана
4.	Пописивање настале штете	Штаб за ванредне ситуације општине Велика Плана	Попис штете на пољопривредним површинама Попис штете на стамбеним објектима Утврђивање броја повређених лица Попис штете на објектима критичне инфраструктуре	Повереници и заменици повереника цивилне заштите	



ПЛАН ЗАШТИТЕ И СПАСАВАЊА



Ред. број	МЕРА/АКТИВНОСТ	НОСИЛАЦ	ОПЕРАТИВНИ ПОСТУПАК ЗА СПРОВОЂЕЊЕ МЕРА И АКТИВНОСТИ	ИЗВРШИЛАЦ	Напомена (прилог – план)
1	2	3	4	5	6
			Полис штете на покретним материјалним добрима		
5.	Ангажовање снага и субјеката на спровођењу посебних мера заштите	Штаб за ванредне ситуације општине Велика Плана	Расчишћавање оштећених делова стамбених објеката	Субјекти од посебног значаја за заштиту и спасавање	
6.	Информисање становништва	Командант штаба или лице које он овласти	Пренос информација становништва о последицама настанка града	Општинске службе информисања и локални медији	Прилог 7.1.3. Преглед јавних гласила у општини Велика Плана