

### ЛЕГЕНДА

- Граница планског обухвата
- Граница катастарске општине
- Граница катастарске парцеле
- Број катастарске парцеле
- Изграђени објекти
- Фактичко стање на терену
- Корито за малу воду реке Велике Мораве
- Висинска представа терена

### Површине јавних намена

- Деоница државног пута IIА реда
- Приступни пут (по катастарском и фактичком стању)
- Одрбрамбени бедем (насил)
- Река Велика Морава (корито за малу воду)

### Површине осталих намена

- Површине за повремени боравак - викенд становање
- Површине за туризам и угоститељство
- Површине за експлоатацију шљунка
- Њиве, пашњаци и ливаде (по фактичком стању)
- Шуме (по фактичком стању)

### НАПОМЕНА:

- Планско подручје се налази у небрађеном подручју, између корита за малу воду реке Велике Мораве и одбрамбених насипа.

Овај материјал финансира Европска унија преко програма EU PRO

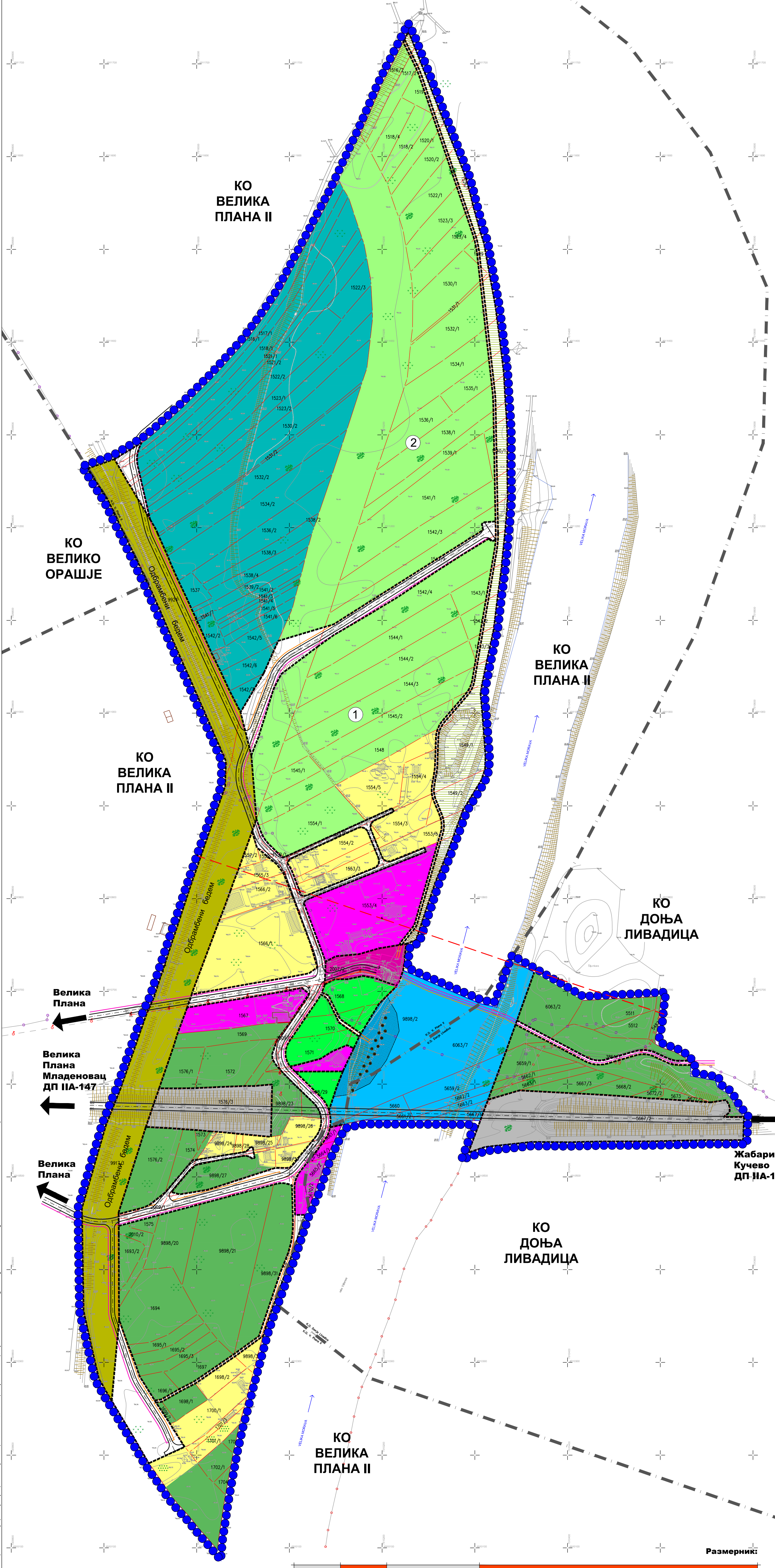


**EUPRO**

ПОДРШКА ЕВРОПСКЕ УНИЈЕ РАЗВОЈУ ОПШТИНА

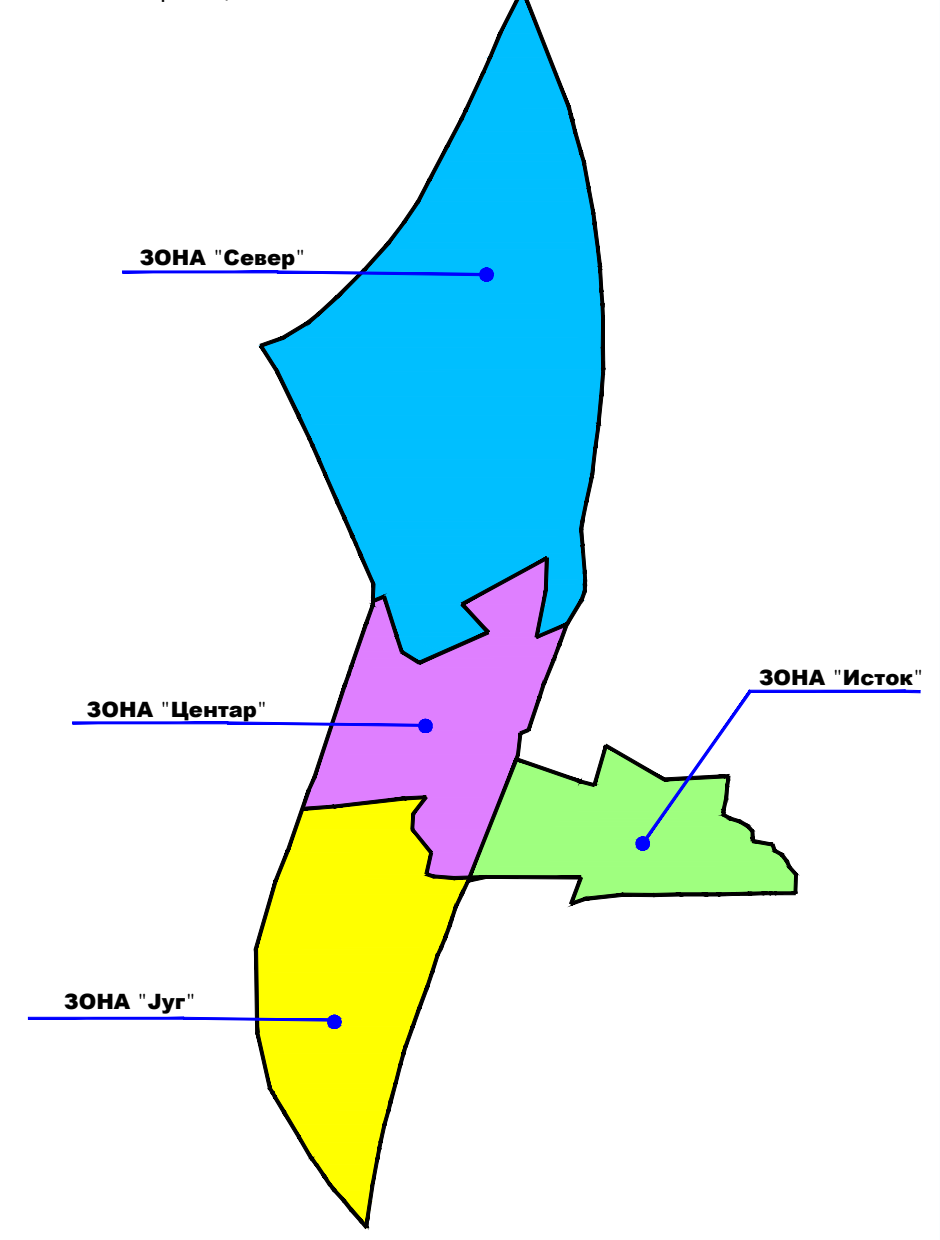


Наручилац и носилац израде плана:		<b>ОПШТИНА ВЕЛИКА ПЛАНА</b> ул. Милоша Великог бр.30 <b>ВЕЛИКА ПЛАНА</b>	
Обрађивач плана:	<b>"АРХИПЛАН" Д.О.О.</b> ул. Кнеза Михаила бр.66 <b>АРАНЂЕЛОВАЦ</b>	Заједнички са:	<b>"ANDZOR ENGINEERING" Д.О.О.</b> ул. Иве Андрића бр.13 <b>НОВИ САД</b>
Назив плана: <b>ПЛАН ДЕТАЉНЕ РЕГУЛАЦИЈЕ</b> <b>"Просторна целина - Жабарски мост" у Великој Плани</b> <b>- нацрт плана -</b>			
Назив листа:	Размера: 1:2.500		Лист број: <b>2</b>
постојећа НАМЕНА ПОВРШИНА У ОКВИРУ ПЛАНског ОБУХВАТА			
Руководилац израде: <b>одговорни урбаниста: дипл.инж.арх. Драгана Бига (ИКС 200 0015 03)</b>			
Датум: <b>јануар, 2020 год.</b>			



**ПОДЕЛА НА КАРАКТЕРИСТИЧНЕ ЗОНЕ**

ЛЕГЕНДА



**ЛЕГЕНДА**

- Граница планског обухвата
- Граница катастарске општине
- Граница катастарске парцеле
- Регулациона линија
- Број катастарске парцеле
- Израђени објекти
- Фактичко стање на терену
- Корито за малу воду реке Велике Мораве
- Висинска представа терена

**Површине јавних намена**

- Површине за комерцијалне и услужне делатности - централни пункт Специфичне просторне целине "Жабарски мост"
- Градско излетиште
- Пећарошки кеј
- Плажа
- Саобраћајнице, пешачке и бициклистичке стазе
- Одбрамбени бедем (насил)
- Река Велика Морава (корито за малу воду)

**Површине осталих намена**

- Површине за повremени боравак - викенд становање
- Површине за туризам и угоститељство
- Површине за спорт и рекреацију
- Површине за отворене терене за спорт и рекреацију
- Површине за тзв. "авантура парк" за децу и одрасле
- Камп насеље (уз могућност варијанте камповања тзв. "glamping")
- Подручје за пошумљавање одговарајућим врстама погодним за производњу биомасе, као обновљивог извора енергије (могућност изградње пешачких и трим стаза)

**НАПОМЕНА:**

- Планско подручје се налази у небраћеном подручју, између корита за малу воду реке Велике Мораве и одбрамбених насипа.
- Задржавају се сви постојећи објекти који поседују одговарајуће дозволе, издате на основу прописа о планирању и изградњи.
- Статус осталих објеката биће решен у складу са прописима о озакоњењу, уколико се исходује и сагласност надлежног органа за послове водопривреде.

Овај материјал финансира Европска унија преко програма EU PRO



Наручилац и носилац израде плана: **ОПШТИНА ВЕЛИКА ПЛАНА**  
ул. Милоша Великог бр.30  
**ВЕЛИКА ПЛАНА**

Обрађивач плана: **"АРХИПЛАН" Д.О.О.**  
ул. Кнеза Михаила бр.66  
АРАНЂЕЛОВАЦ

Заједнички са: **"ANDZOR ENGINEERING" Д.О.О.**  
ул. Иве Андрића бр.13  
НОВИ САД

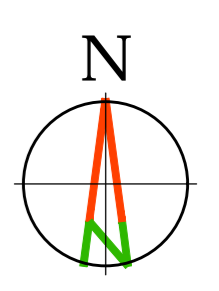
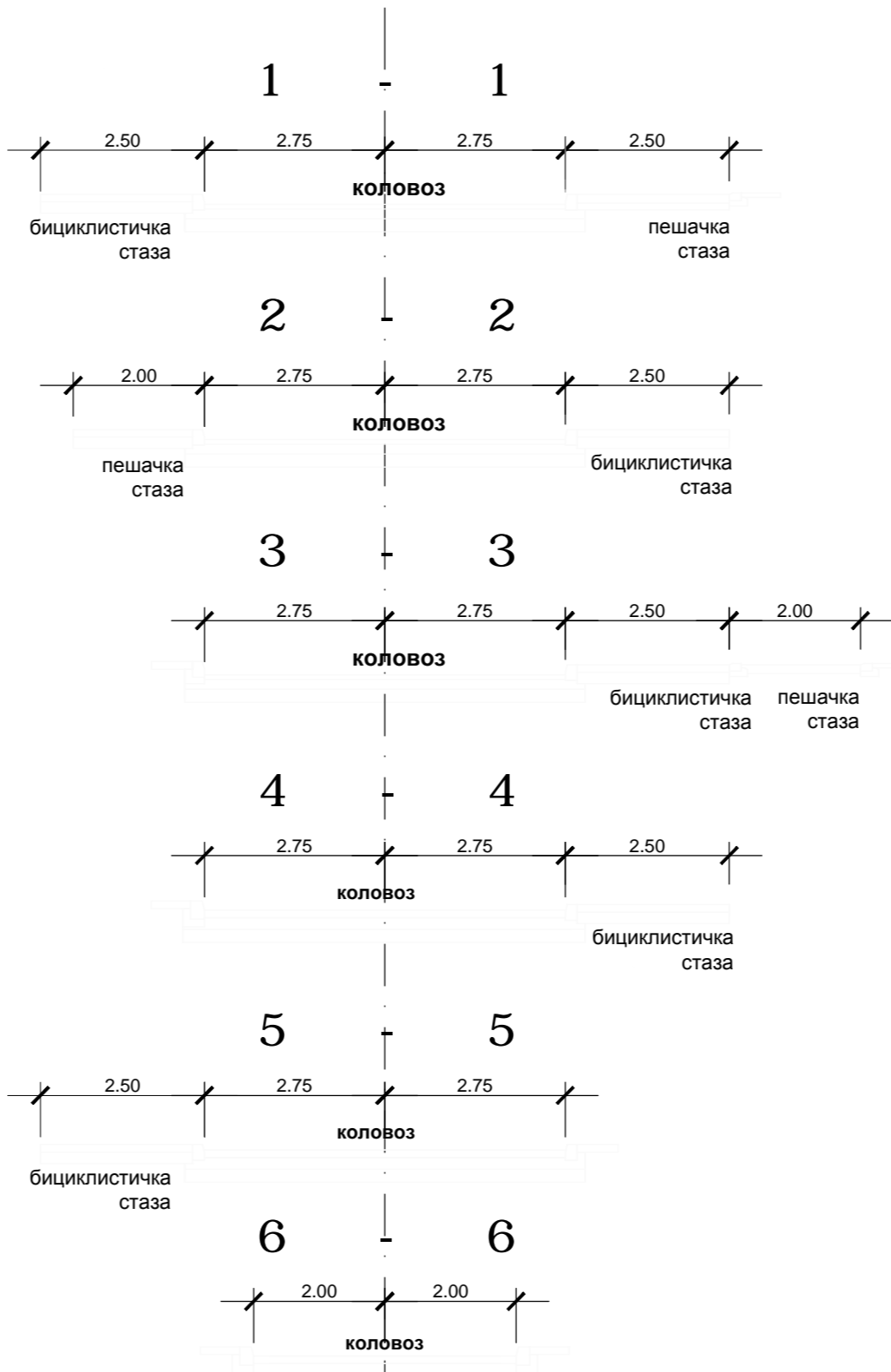
Назив плана: **ПЛАН ДЕТАЉНЕ РЕГУЛАЦИЈЕ**  
**"Просторна целина - Жабарски мост" у Великој Плани**  
**- нацрт плана -**

Назив листа: \_\_\_\_\_ Размера: 1:2.500 Лист број: 3

Руководилац израде: \_\_\_\_\_ Датум: \_\_\_\_\_  
јануар, 2020.год.

одговорни урбаниста: дипл.инж.арх. Драгана Бига (ИКС 200 0015 03)

### ПОПРЕЧНИ ПРОФИЛИ САОБРАЋАЈНИЦА P 1:100



### ЛЕГЕНДА

- Граница планског обухвата
- Граница катастарске општине
- Граница катастарске парцеле
- 1572 Број катастарске парцеле
- Израђени објекти
- Фактичко стање на терену
- Корито за малу воду реке Велике Мораве
- Висинска представа терена

### УРБАНИСТИЧКА РЕГУЛАЦИЈА

- Регулациона линија
- Грађевинска линија
- Граница заштитног појаса државног пута

### ЕЛЕМЕНТИ САОБРАЋАЈНЕ ИНФРАСТРУКТУРЕ

- Оса саобраћајнице
- Ивица коловоза
- Тротоар, пешачка стаза
- Бициклистичка стаза
- Радијус кривине
- Нивелациони елементи
- Осовинске тачке за јавну саобраћајницу (координате су дате у Прилогу бр.1)
- Темене тачке за јавну саобраћајницу (координате су дате у Прилогу бр.2)
- Постојећи мост
- Планирани пешачко-бициклистички мост (на стубовима старог моста)

### НАПОМЕНА:

- Планско подручје се налази у небрањеном подручју, између корита за малу воду реке Велике Мораве и одбрамбених насипа.
- Задржавају се сви постојећи објекти који поседују одговарајуће дозволе, издате на основу прописа о планирању и изградњи.
- Статус осталих објеката биће решен у складу са прописима о озаконјењу, уколико се исходује и сагласност надлежног органа за послове водoprивреде.
- Сходно наведеном, за постојеће објекте није учртана грађевинска линија, већ се примењује постојећа грађевинска линија.
- За локацију на кп.бр. 1553/4 КО Велика Плана II, примењује се грађевинска линија из потврђеног Урбанистичког пројекта, који остаје на снази.
- Овим Планом, одређене су грађевинске линије за:
  - локацију на кп.бр. 1567 КО Велика Плана II,
  - површине за спорт и рекреацију и
  - површине за камп насеље.

Овај материјал финансира Европска унија преко програма EU PRO



**EUPRO**

ПОДРЖКА ЕВРОПСКЕ УНИЈЕ РАЗВОЈУ ОПШТИНА



Наручилац и носилац израде плана: **ОПШТИНА ВЕЛИКА ПЛАНА**  
ул. Милоша Великог бр.30  
**ВЕЛИКА ПЛАНА**

Обрађивач плана: **"АРХИПЛАН" Д.О.О.**  
ул. Кнеза Михаила бр.66  
АРАНЂЕЛОВАЦ

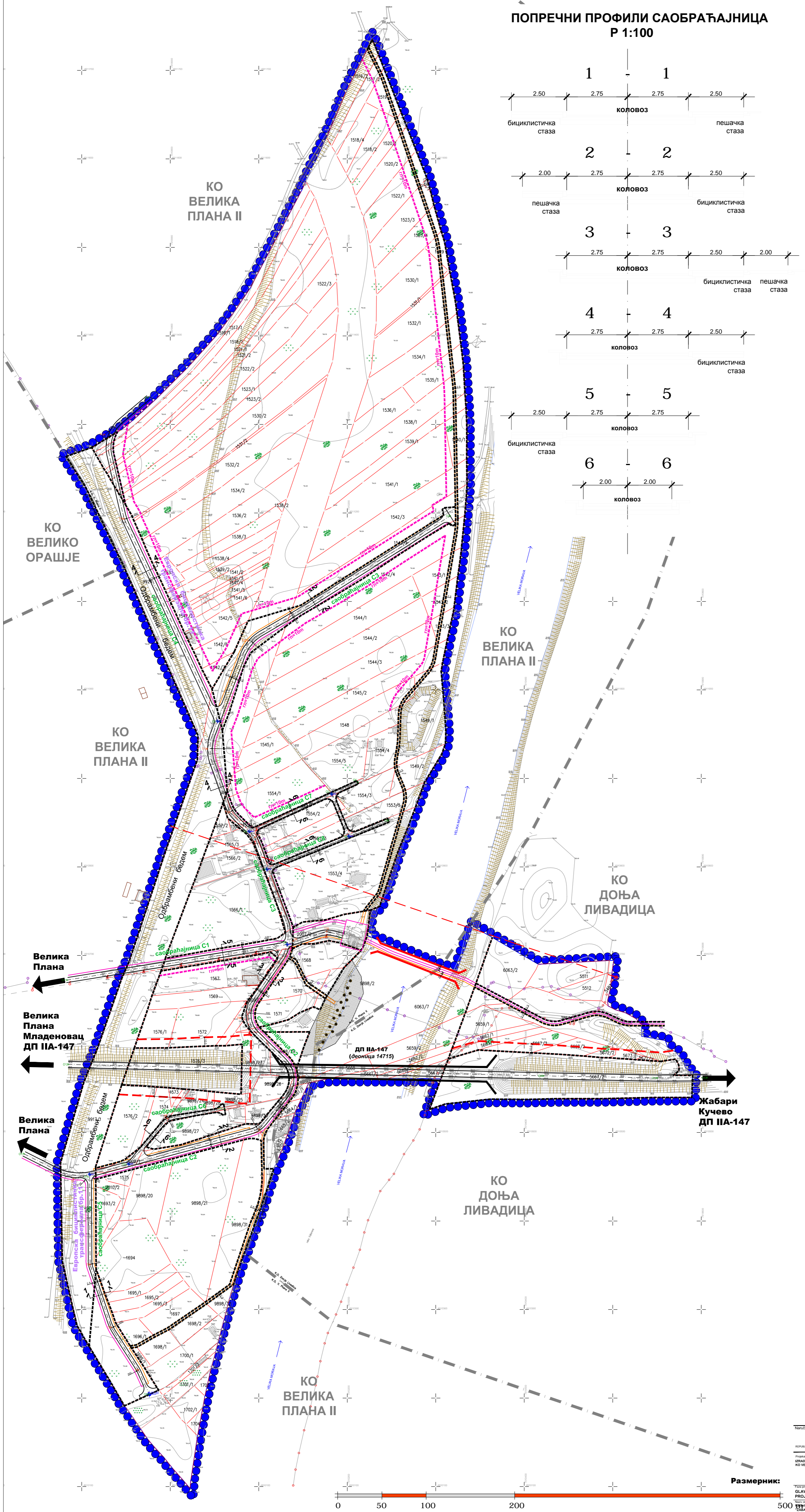
Заједнички са: **"ANDZOR ENGINEERING" Д.О.О.**  
ул. Иве Андрића бр.13  
НОВИ САД

Назив плана: **ПЛАН ДЕТАЉНЕ РЕГУЛАЦИЈЕ**  
**"Просторна целина - Жабарски мост" у Великој Плани**  
**нацрт плана -**

Назив листа: **РЕГУЛАЦИОНО-НИВЕЛАЦИОНИ ПЛАН СА ГРАЂЕВИНСКИМ ЛИНИЈАМА,**  
**УРБАНИСТИЧКИМ РЕШЕЊЕМ САОБРАЋАЈНИХ ПОВРШИНА И**  
**АНАЛИТИЧКО-ГЕОДЕТСКИМ ЕЛЕМЕНТИМА**

Размера: 1:2.500 Лист број: 4  
Датум: јануар, 2020.год.

Руководилац израде: **одговорни урбаниста: дипл.инж.арх. Драгана Бига (ИКС 200 0015 03)**



Размерник: 1:2.500

